



MONTAGE – ASSEMBLAGE – PEINTURE

Rodger Young - Starship Troopers - échelle 1/700^{ème}

Rodger Young - Starship Troopers – 1/700th
scale

Techniques avancées



« The "young roger" did not survive! »



Le "Rodger Young" - croiseur spatial du film de sci-fi « Starship Troopers »...

Ici, une résine du début des années 2000 qui, apparemment, ressemble fort à une copie pirate - pourtant achetée à un prix élevé à l'époque...

The Rodger Young - space cruiser from the sci-fi movie « Starship Troopers »...

Here, a resin model from the early 2000s that looks like a pirate copy - even though it was bought at a high price at the time...



On note d'entrée, de gros défauts de moulage et de nombreuses bulles...

To begin with, there are major moulding defects and numerous bubbles...



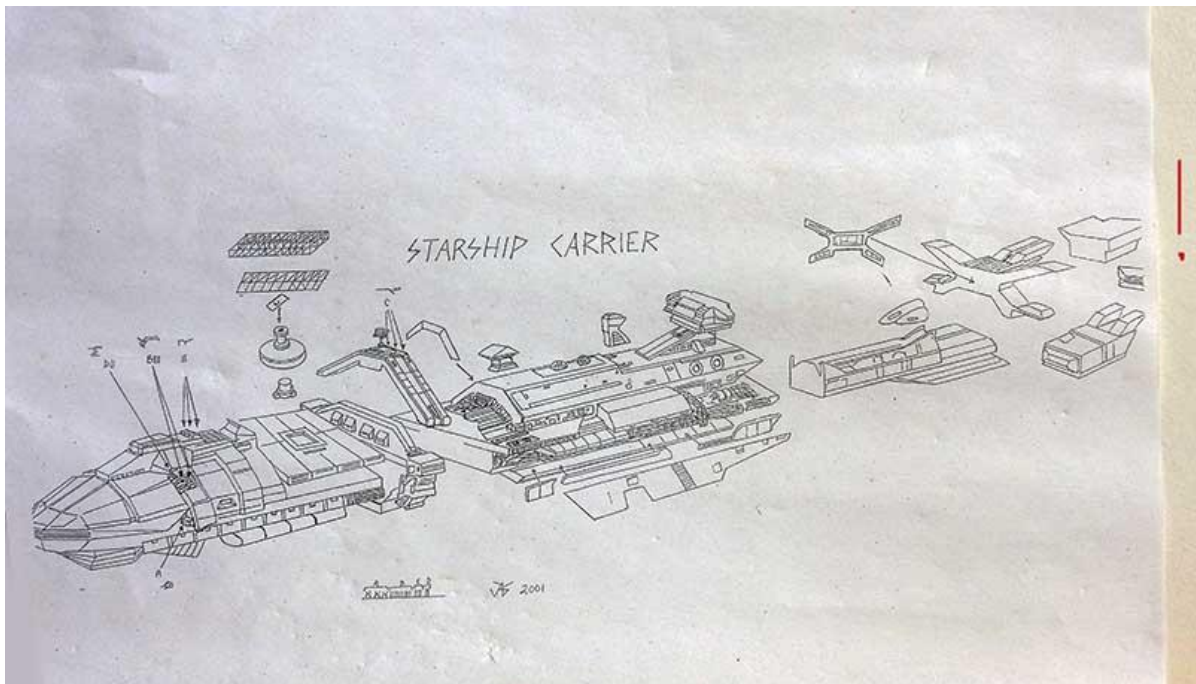
Des grappes entières vont finir à la poubelle... Inutilisables !...

Whole bunches will end up in the bin... Useless!...



Premiers montages et collages en éliminant de nombreux défauts. On utilise la documentation du film pour améliorer l'ensemble...

First edits and collages, eliminating many defects. We use the movie's documentation to improve the whole...



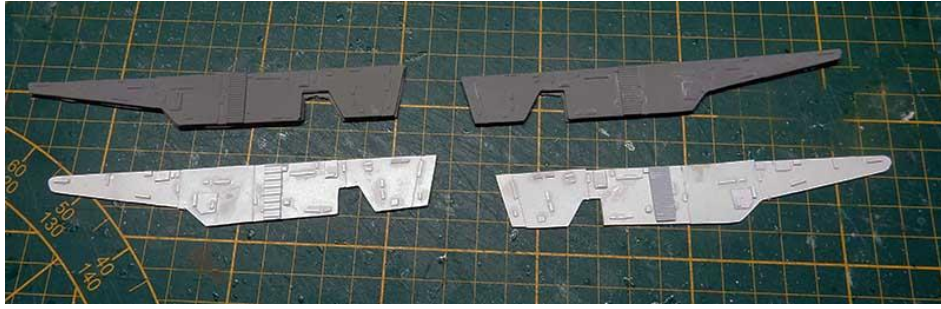
Même le plan de montage - déjà succinct - n'est même pas photocopié entier !

Even the assembly plan - already succinct - is not even photocopied in its entirety !

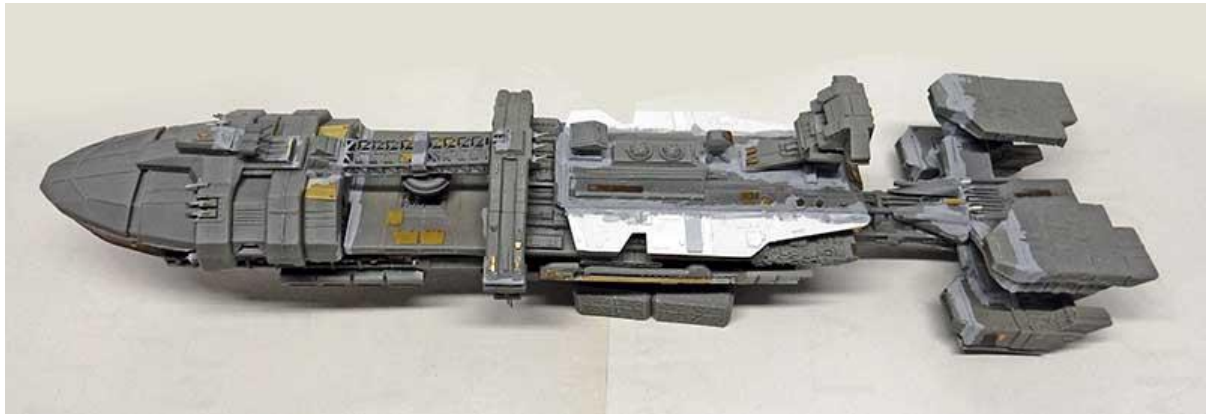


Les ailerons latéraux supérieurs - bien trop épais - seront refaits en carte plastique. Les originaux finiront au rebut...

The upper side wings - far too thick - will be rebuilt in plastic card. The originals will be scrapped...



Les détails sont ensuite ajoutés... Details are then added...



Bref, après quelques heures de ponçage, et de montage, d'ajout de photodécoupe pour compenser, on obtient ceci...

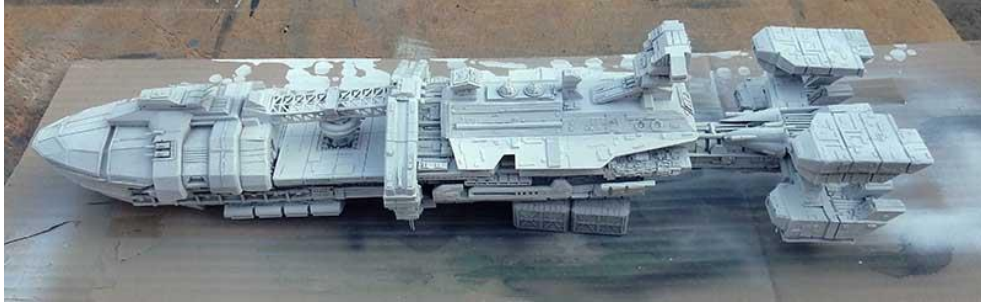
In short, after a few hours of sanding, mounting and adding photoetching to compensate, the result is this...



Autre vue ; du mastic liquide est passé dans tous les joints...Trois tourelles de croiseur à l'échelle sont ajoutées sur le dôme principal. Les autres canons sont tous refaits en plastique étiré...

Another view; liquid putty has been applied to all the joints...

Three scale cruiser turrets are added to the main dome. The other guns are all rebuilt in stretched plastic...



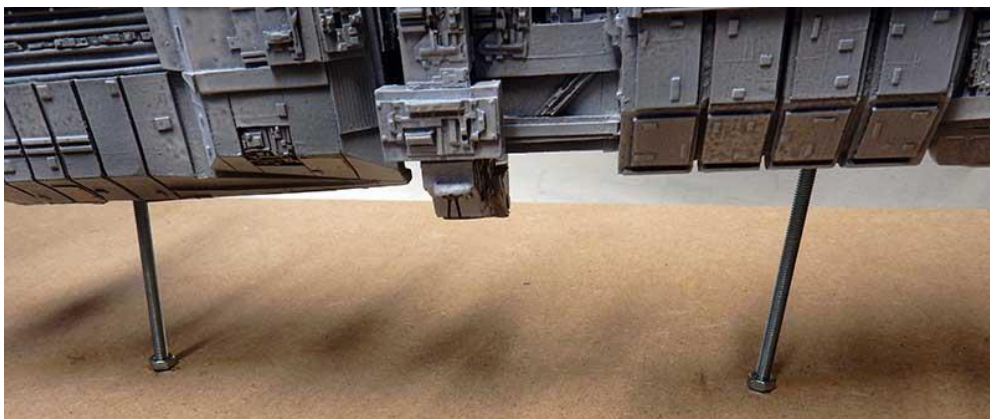
Une couche d'apprêt blanc est passée à la bombe pour vérifier les dernières malfaçons encore apparentes...

A coat of white primer is sprayed on to check for any remaining defects...



Autre vue... Another view...

La peinture - Painting



Avant peinture, on commence par fixer - après perçage du futur fond du décor - le corps du vaisseau à l'aide de tiges filetées, d'écrous et de rondelles...

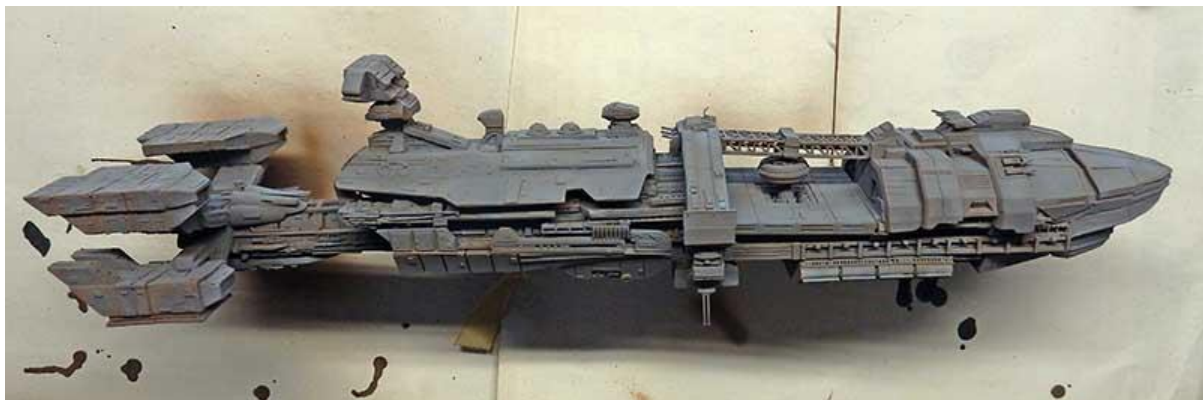
Before painting, we start by fixing the body of the vessel using threaded rods, nuts and washers, after drilling the base of the scenery...



Cela facilitera la peinture du sujet et évitera des manipulations délicates...
This will make it easier to paint the subject and avoid delicate handling...



Premières couches de bases : acryliques Tamiya - noir dans les creux et brown XP72...
First base coats: Tamiya acrylics - black in the hollows and brown XP72...



On continue avec du gris XF75 que l'on passe en halo sur les surfaces planes...
We continue with XF75 grey, which we halo over the flat surfaces...



Puis du gris clair 51 de chez Hobby Color... Then light grey 51 from Hobby Color...



24h après séchage complet, on passe un jus à 70% de noir et un peu de chocolat (Humbrol ou autre huile) sur l'ensemble que l'on essuie à mesure. On laisse sécher à nouveau 24h...

24 hours after drying completely, pour a 70% dark juice and a little chocolate (Humbrol or other oil) over the whole surface and wipe dry as you go. Leave to dry for another 24 hours...



On finit avec un drybrush gris clair à l'huile et éclairci au blanc suivant l'éclairage...

24h après, on passe un jus à base de Terre d'ombre avec un pinceau fin autour des détails et dans les creux. Les tubes des canons sont peints en noir acier et les réacteurs bleutés...

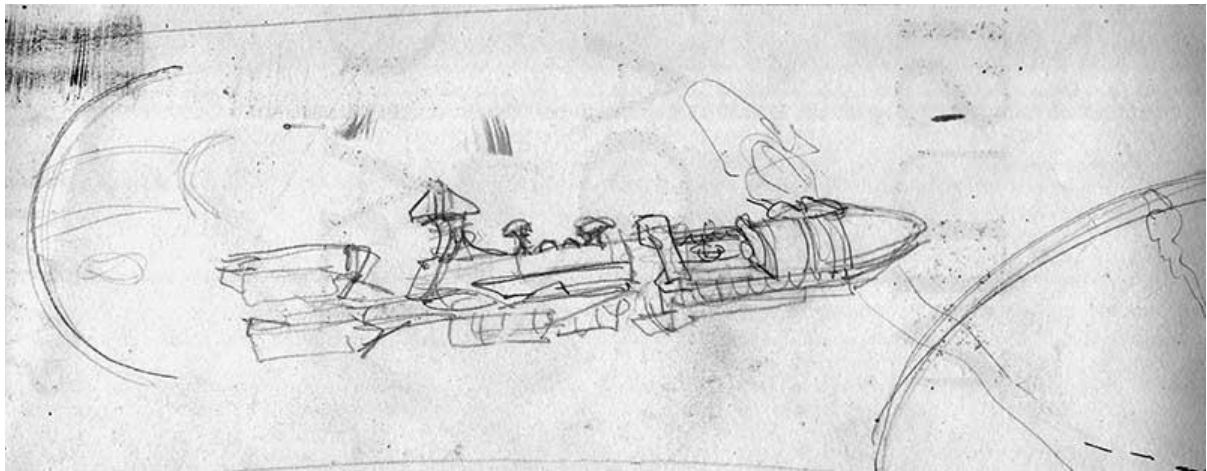
Finish with a light grey drybrush in oil, lightened to white depending on the lighting...

24 hours later, we apply a base coat of Terre d'ombre with a fine brush around the details and in the hollows...

The gun tubes are painted steel black and the engines bluish...

Le décor

The scenery



Dans le film les héros viennent exterminer les insectes extraterrestres sur leur planète à l'aide d'énormes croiseurs qui larguent des navettes. Les bestioles ripostent en lançant des bombes au plasma depuis leur monde...

Un dessin préparatoire va servir de guide pour le futur décor avec une planète dans l'espace à gauche et le monde des extraterrestres à droite...

Le "Rodger Young" - avec d'autres navires - arrive en vue de la planète pour déposer ses troupes...

In the movie, the heroes come to exterminate the alien insects on their planet using huge cruisers that drop shuttles. The bugs retaliate by launching plasma bombs from their world...

A preparatory drawing serves as a guide for the future set, with a planet in space on the left and the alien world on the right...

The "Rodger Young" - with other ships - arrives in sight of the planet to drop off its troops...



Le fond du décor fait 80cm x 34cm...

Il est peint à l'acrylique sur un panneau de bois apprêté...

(Pour la petite histoire, la planète à gauche est en fait un satellite de Jupiter, Io...)

The decor is painted in acrylic on a primed wooden panel...

(For the record, the planet on the left is actually a satellite of Jupiter, Io...)



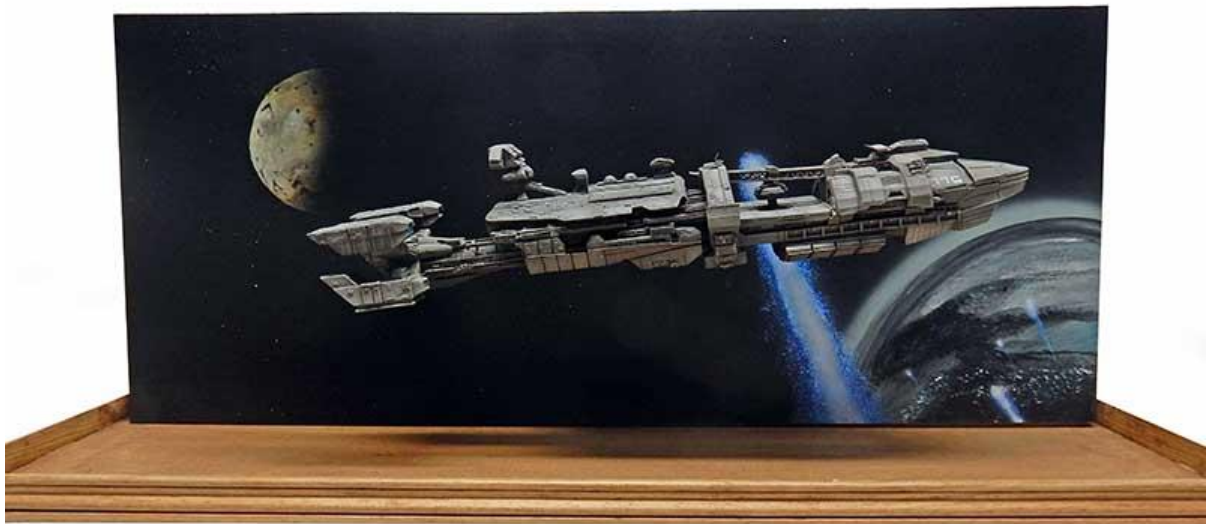
Le socle du décor. Un liteau carré est collé à la colle à bois. Le décor peint sera ensuite collé contre ce support...

The base of the decoration. A square batten is glued on using wood glue. The painted decoration will then be glued against this support...



Collage du décor sur le socle. On aperçoit les trous qui serviront à fixer l'astronef...

Gluing the decoration to the base. You can see the holes that will be used to attach the spaceship...



Mise en place du "Rodger Young". Le diorama est terminé...

Setting up the "Rodger Young". The diorama is finished...



