



**MONTAGE – ASSEMBLAGE – PEINTURE**

## Réalisation décor

Set creation

Techniques de base



»Back away slowly... Don't scratch me... Take it easy ! «



**Faire un décor pour embellir sa maquette ? Rien de très compliqué. Juste du goût et un peu d'habileté...**

**Ici un vieux kit du Dropship d'Aliens à l'échelle 1/60ème de chez Halcyon - version avec camouflage prise dans l'excellent livre "Aliens, colonial marines technical manual". En exposition en 1998... A l'époque, il avait un simple décor de neige...**

Make a decoration to embellish your model? Nothing too complicated. Just taste and a bit of skill...

Here is an old kit of the Aliens Dropship in 1/60th scale from Halcyon - version with camouflage taken from the excellent book "Aliens, colonial marines technical manual". On display in 1998... At the time, it had a simple snow decor...

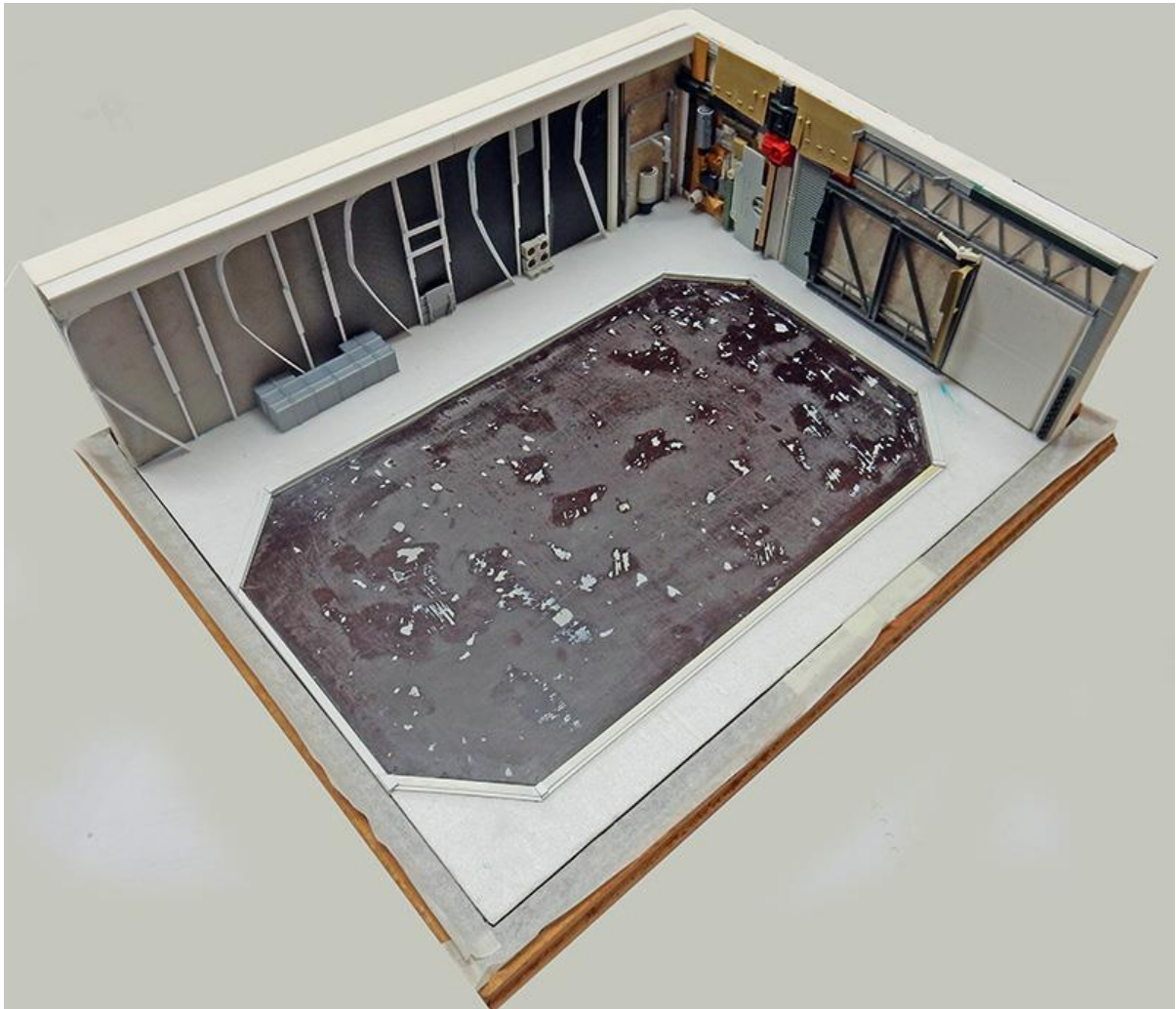


**Après "décollage" du kit de sa surface neigeuse - pas évident - l'ancien décor est nettoyé et on utilise du polystyrène extrudé pour fabriquer deux murs - en l'occurrence, la cale du Sulaco où sont entreposés ces appareils, et des éléments en plastique de récupération...**

**Ce qui nous donne une idée du futur décor...**

After 'peeling' the kit from its snowy surface - not an easy task - the old décor is cleaned and extruded polystyrene is used to make two walls - in this case, the hold of the Sulaco where the equipment is stored, and some recycled plastic elements...

Which gives us an idea of the future décor...



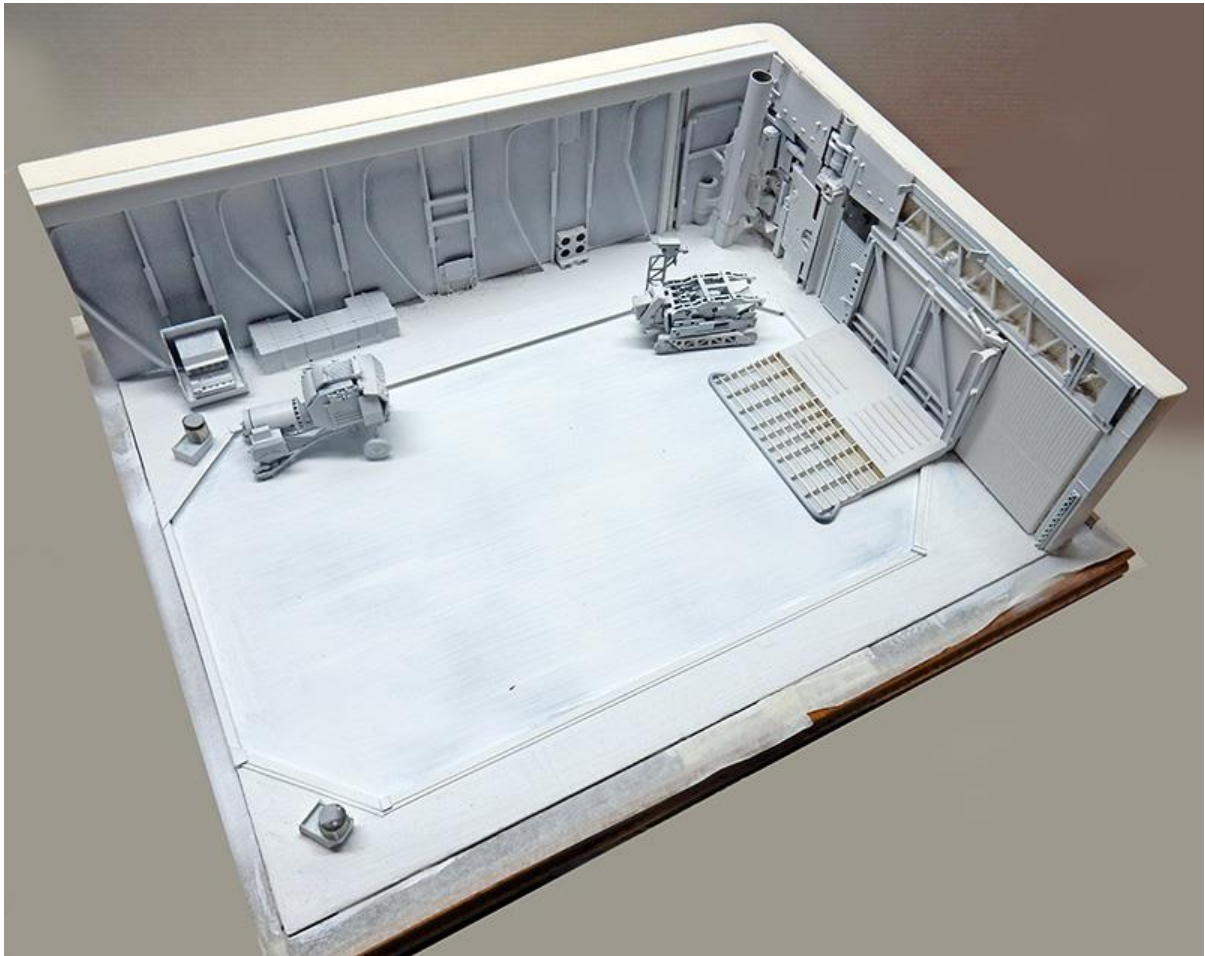
**Des images du film ont servi pour se repérer afin de situer l'emplacement de la machine. La cale en-dessous étant amovible...**

**Des éléments de la boîte à surplus vont aider ainsi que des baguettes plastiques "Evergreen" à parfaire le décor...**

Pictures from the movie were used to help locate the machine. The wedge underneath is removable...



Elements from the surplus box will help, as will some plastic 'Evergreen' rods to complete the decor...



**Quand on est satisfait de son montage, on dépose une couche d'apprêt blanc pour unifier l'ensemble...**

**Les tracteurs et diverses machines sont créés pour agrémenter le tout et se rapprocher des engins du film...**

When you're happy with your set-up, you apply a coat of white primer to unify the whole...

Tractors and other machinery are created to enhance the overall effect and bring it closer to the machines in the movie...

# La peinture

Painting



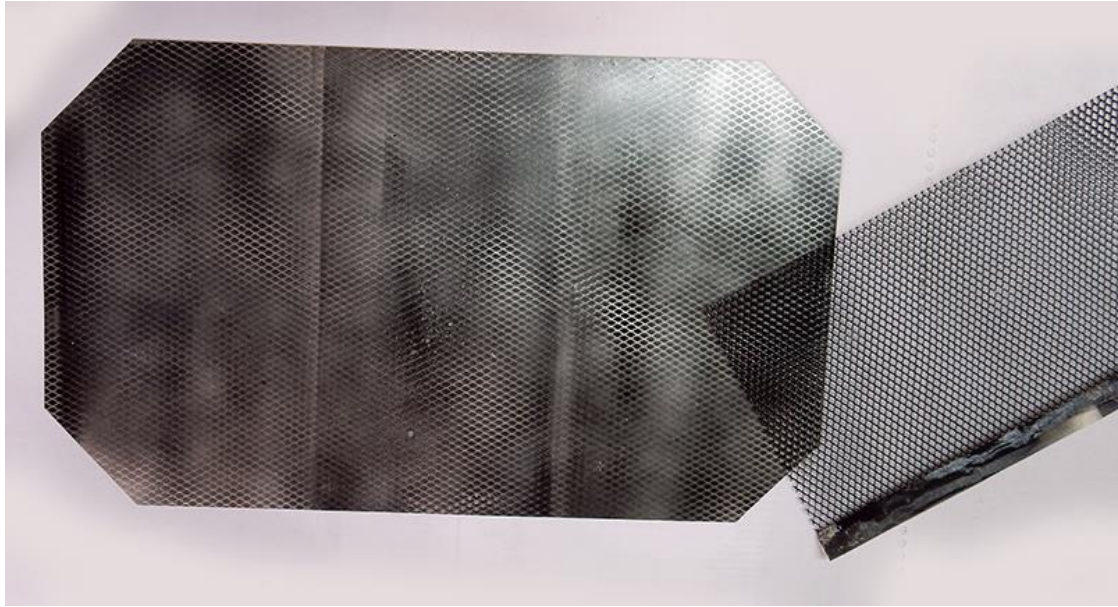
**Premières peintures à l'acrylique Liquitex. Un décor doit rester discret et ne pas "noyer" le sujet principal. Comme dans le film, on va jouer sur les ambiances de couleurs en partant du clair vers le foncé (le mur du fond)...**

First Liquitex acrylic paints. A set must remain discreet and not "drown out" the main subject. As in the movie, we're going to play on the colour moods, moving from light to dark (the back wall)



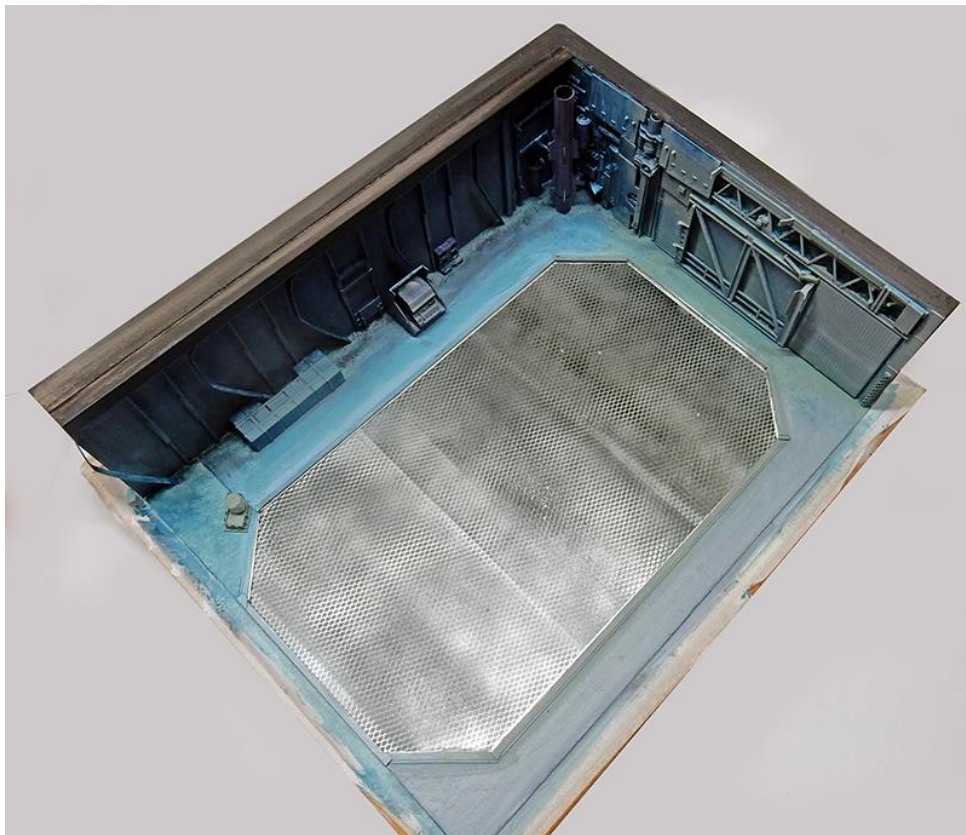
**Différentes pièces du décor peintes qui seront insérées plus tard...**

Various pieces of painted décor to be inserted later...



**La plaque de cale où repose l'appareil est un panneau de carte plastique peint en argent, puis en noir avec un pochoir à l'aérographe...**

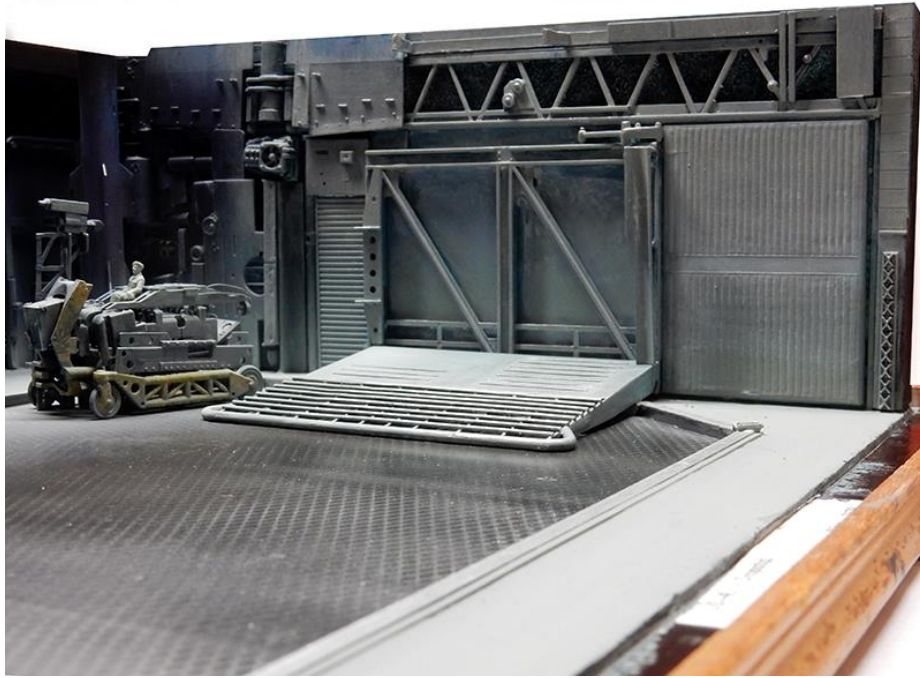
The chock plate where the aircraft rests is a plastic card panel painted silver, then black with an airbrush stencil...



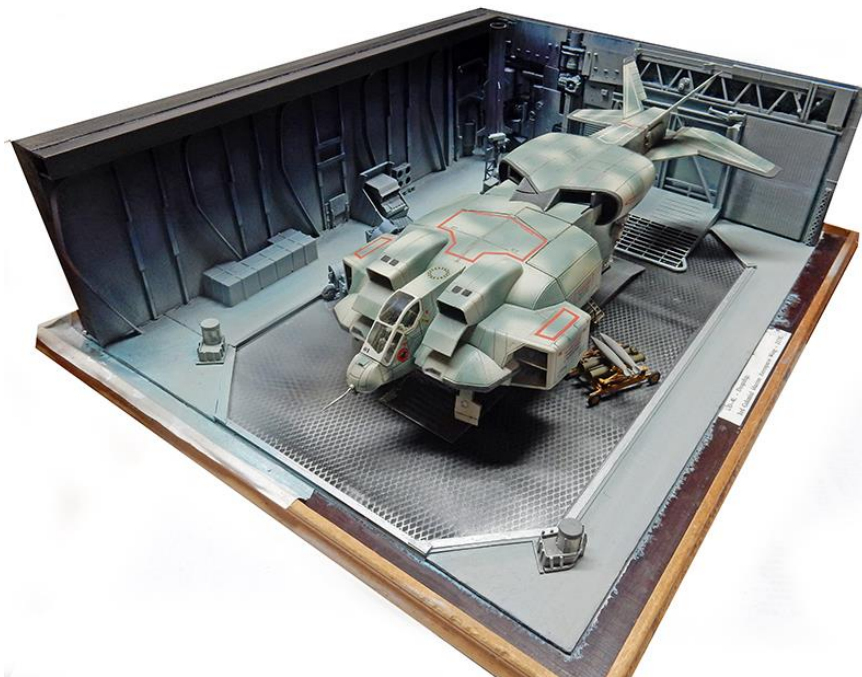
**Pose après séchage...**

Fitting after drying...





**Détail de la porte du fond de cale avec la trappe qui se relève...**  
Detail of the door to the bilge with the hatch that swings up...

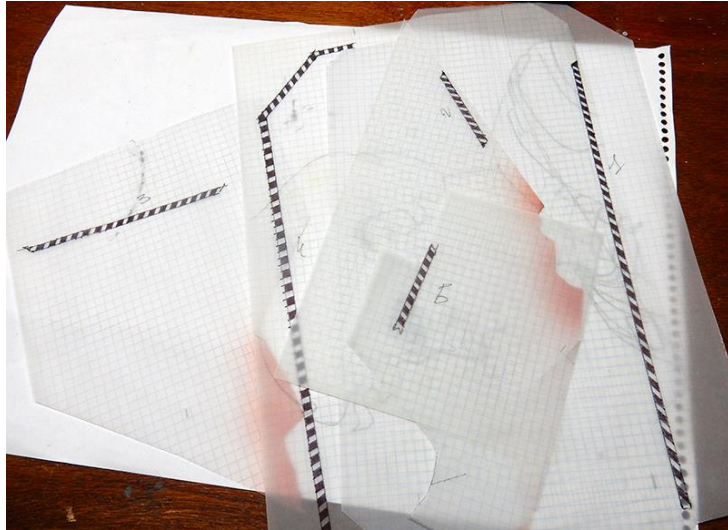


**Essai de positionnement. On peut voir le dégradé de couleurs claires de la droite vers la gauche...**

**Le haut de la paroi de gauche est peint en noir et bleu foncé pour assurer le contraste...**

Positioning test. You can see the gradient of light colours from right to left...

The top of the left-hand wall is painted black and dark blue for contrast...



**Préparation des pochoirs et découpes des bordures de la trappe où repose le Dropship...**

Preparing the stencils and cutting the edges of the hatch where the Dropship rests...



**Peinture du jaune des bordures. On garde quelques couleurs vives pour les premiers plans...**

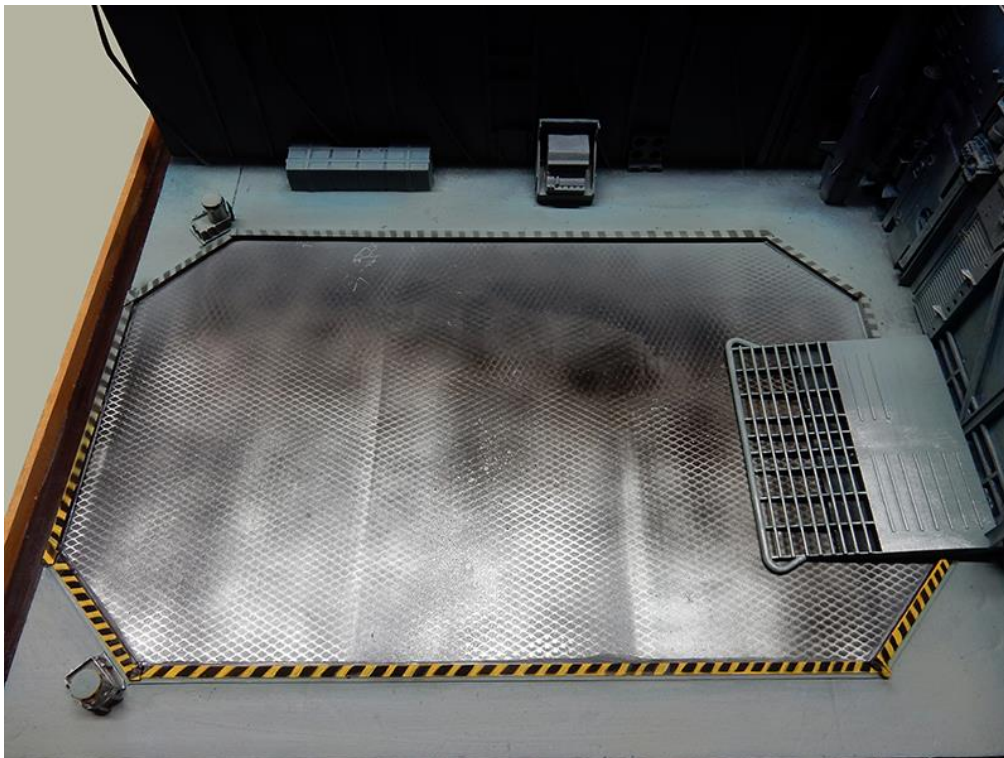
Painting the yellow borders. Keep a few bright colours for the foreground...





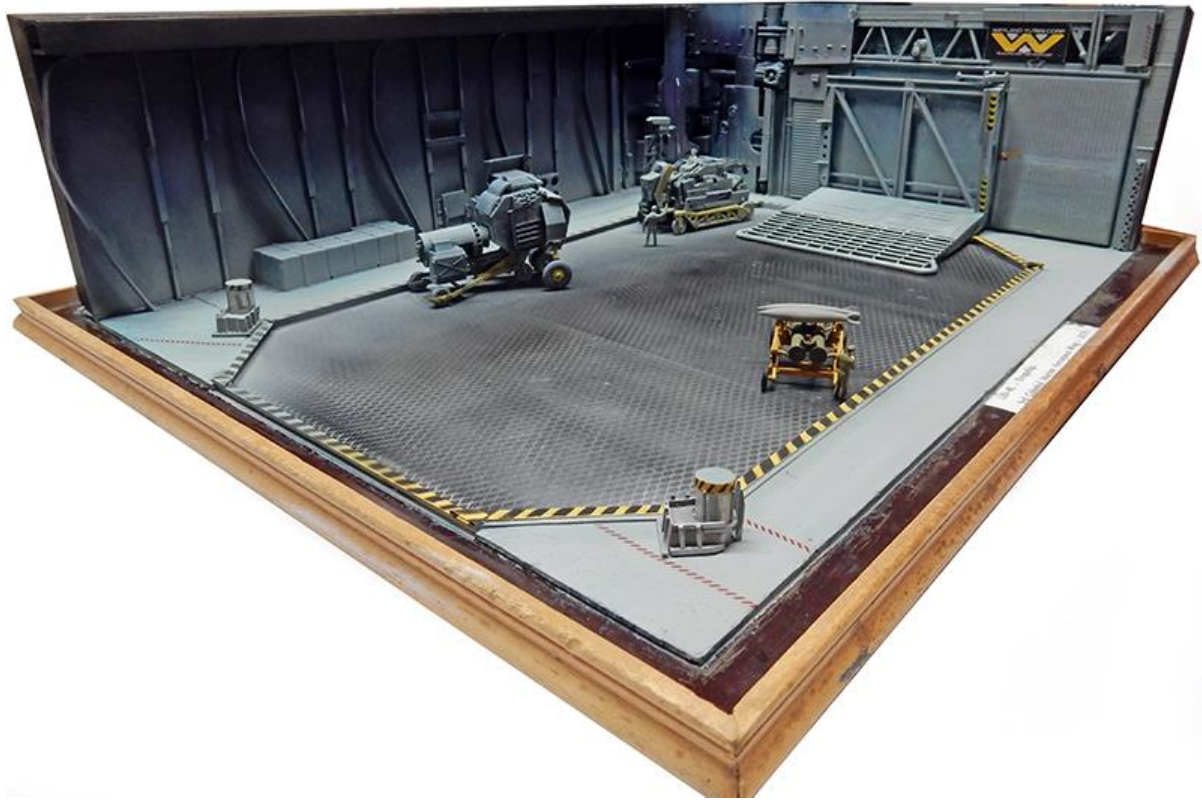
**On peut voir que la plaque de cale est floutée à gauche...**

You can see that the bilge plate is blurred on the left...



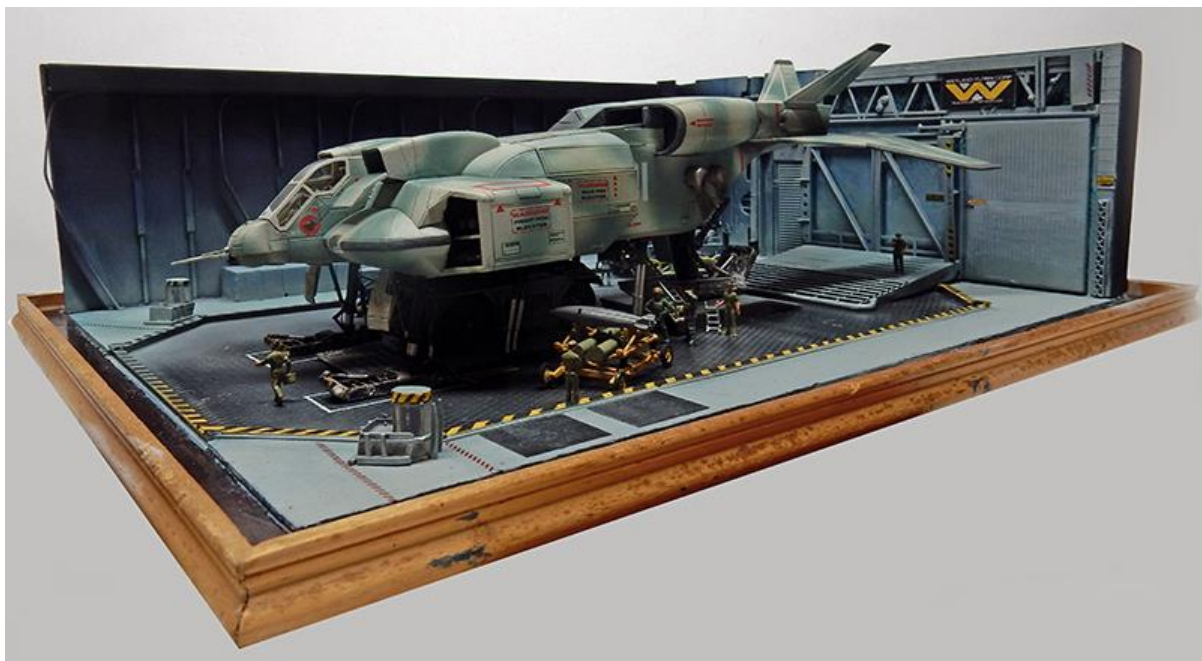
**Finition des bordures. Celles du fond se perdent dans les tons bleutés...**

Finishing the borders. The background borders are lost in bluish tones...



**On dépose les éléments divers pour compléter en gardant à l'esprit l'effet de profondeur.  
Le sigle de Weyland-Yutani-Corp est fixé...**

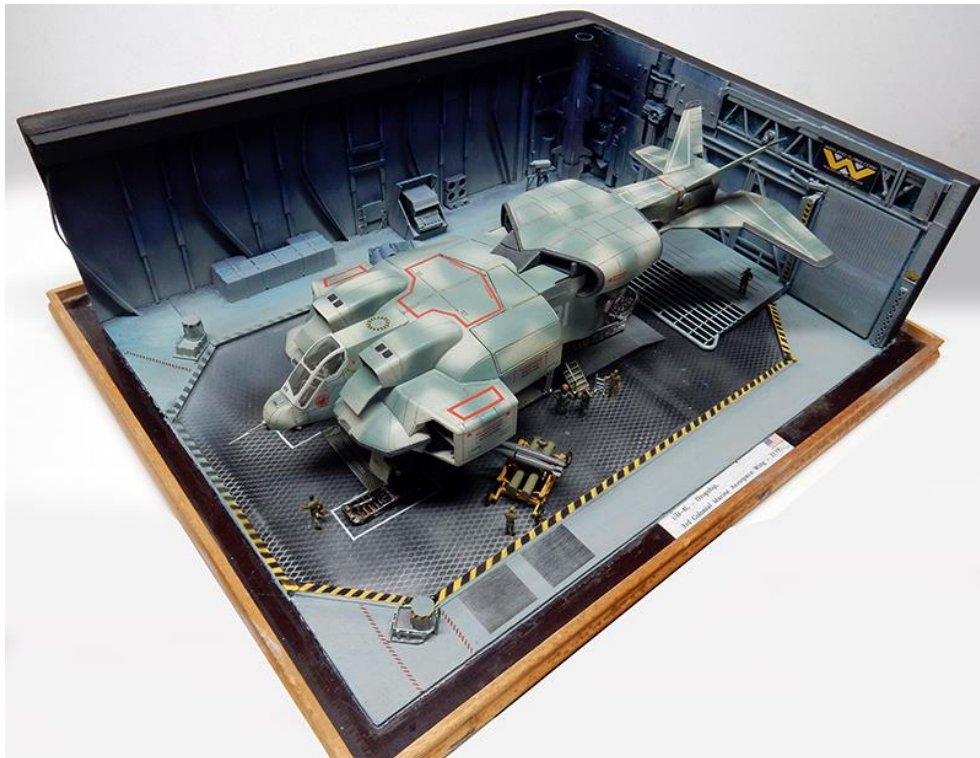
Various elements are added to complete the picture, keeping in mind the effect of depth. The Weyland-Yutani-Corp logo is fixed...



**L'appareil est collé sur son emplacement...**

The device is glued in place...





**Vue d'ensemble du kit qui a retrouvé une nouvelle jeunesse...**

Overview of the kit, which has been given a new lease of life...





