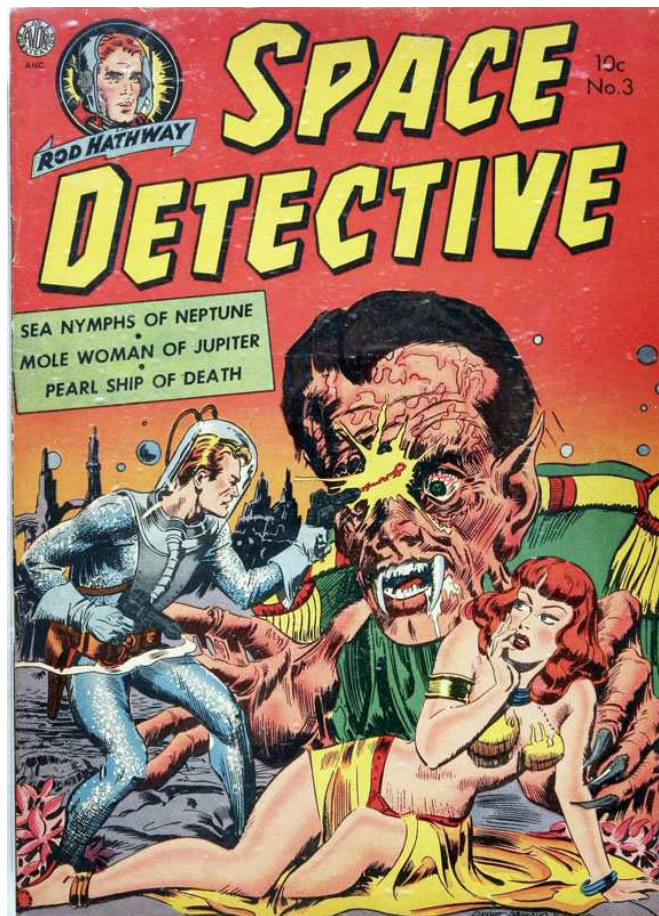




MONTAGE – ASSEMBLAGE - PEINTURE

« PULP'S » Echelle 100mm



Les bds américaines des années 1940-50 de sci-fi avaient des couvertures hautes en couleurs représentant toujours des astronautes ou des héroïnes au prise avec des extraterrestres plus extravagants les uns que les autres. D'où, l'idée d'un diorama les représentant...

[HTTP://WWW.SPMAQUETTES.COM](http://www.spmaquettes.com)



La scène représentant un cosmonaute fraîchement débarqué de sa fusée sur Mars (merci Bradbury !) et qui découvre la population locale au détour d'un couloir...

Un diorama qui suscite peu de dépenses. La figurine dont le haut est un jouet, les jambes viennent d'une autre en plomb découpée et une tête Verlinden retailée...

Quelques détails, pièces et accessoires sont ajoutés à la tenue...



Après une couche d'apprêt blanc, on peint la tête à l'aide de peintures à l'huile pour artistes, puis peinture du costume, ici à l'humbrol, 2 teintes de rouges pour ombrer un peu puis un dry-brush...



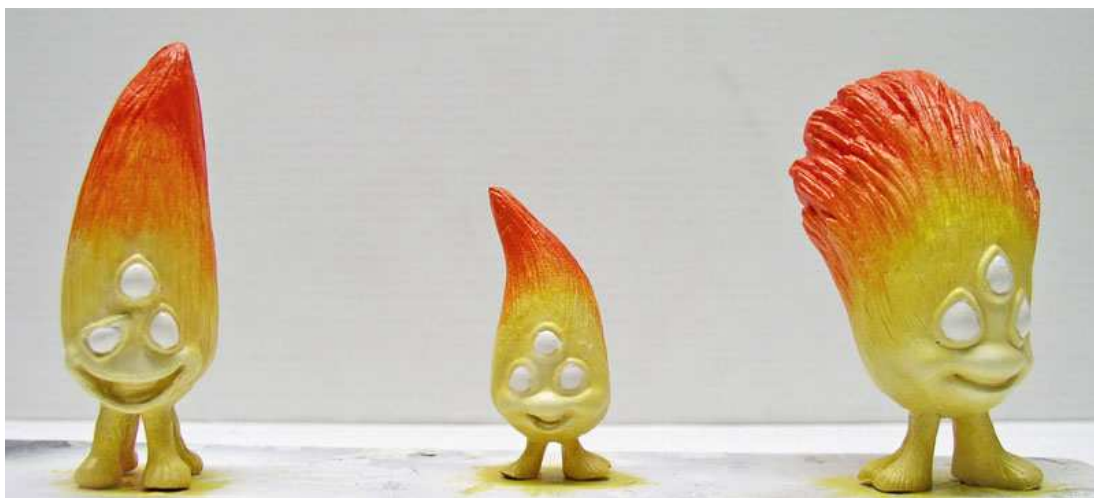
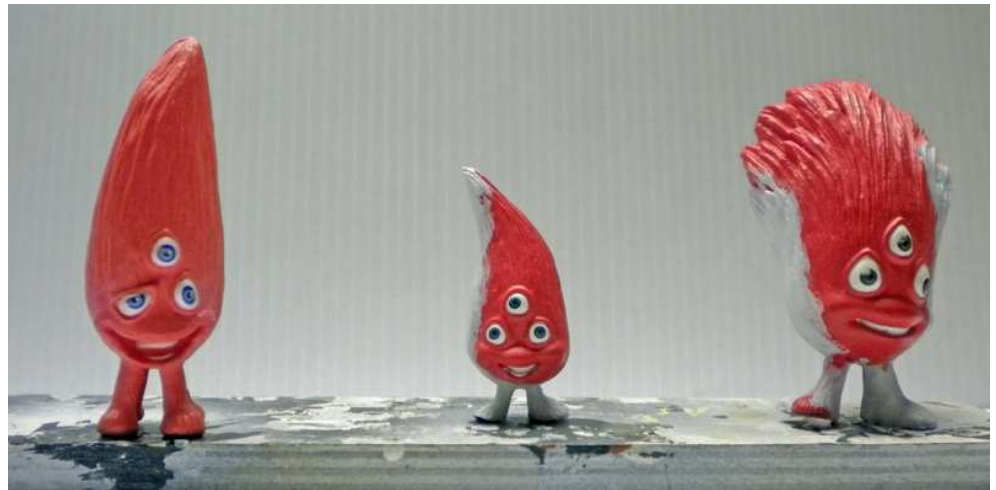
Puis, peinture des accessoires divers, en respectant les couleurs vives des bds de l'époque...



La peinture terminée, la figurine reçoit un jus terre d'ombre pour ombrer davantage l'ensemble et la verrière du casque une couche de Klir...



Les "Marsiens" sont magnifiques ! Ils proviennent... d'un vide-grenier ! Après ponçage des joints et masticage, ils recevront une couche d'apprêt...



Puis peinture à l'huile pour artiste Windsor & Newton...

Le résultat final...

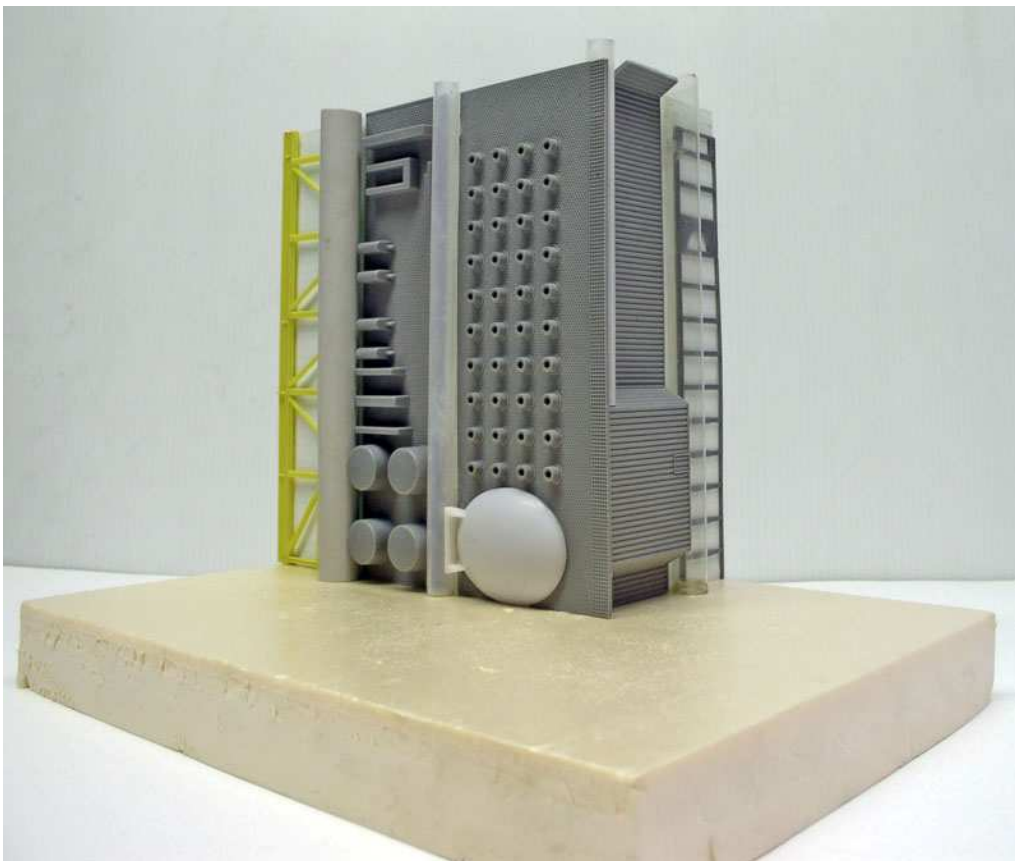


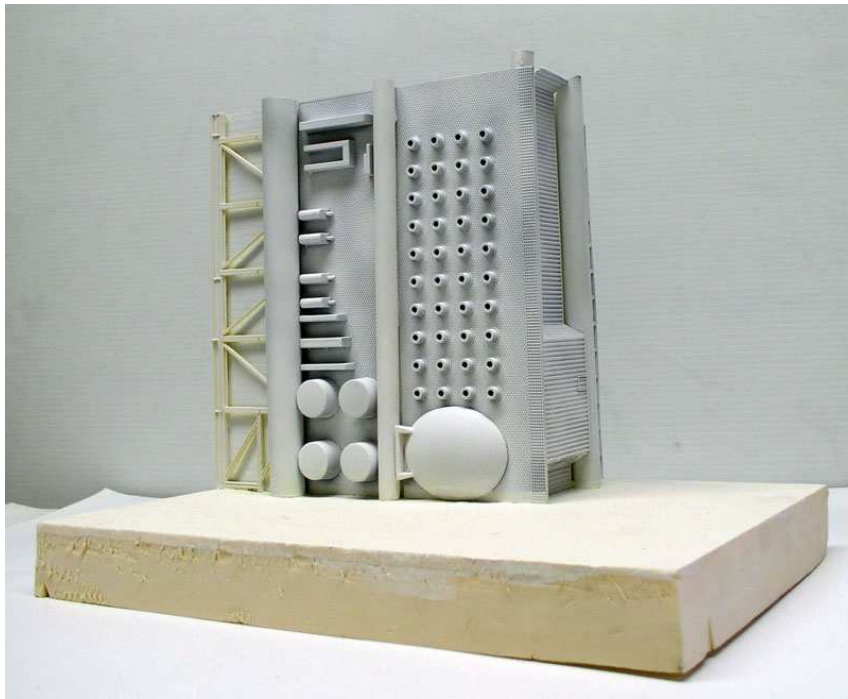
Le décor



Un morceau de polystyrène extrudé pour le sol, du plastique pour la base du mur...

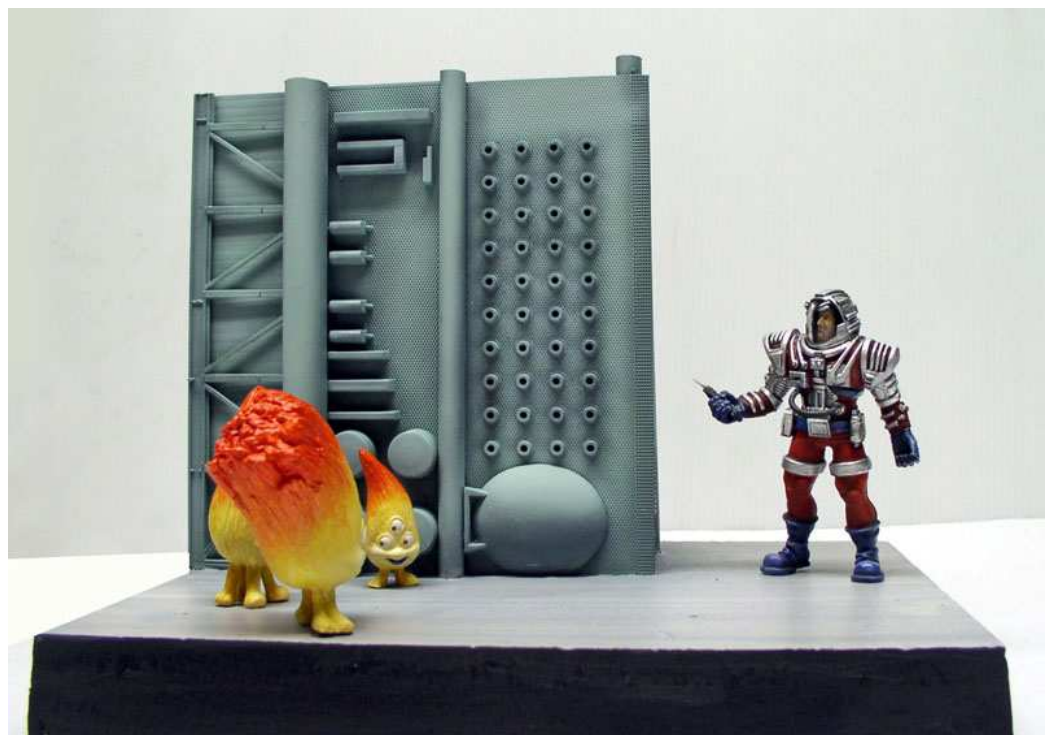
Puis on construit avec des pièces de la boîte à surplus...





Une couche d'apprêt permet de mieux voir la finition et créer un support pour la peinture...

Le décor a reçu une couche de bleu 65 et de gris 123 Humbrol pour l'ombrage tandis que le sol est peint à l'acrylique Liquitex.



Ces teintes sont neutres et permettent aux personnages de ressortir en couleurs et d'attirer l'œil car ils sont le sujet principal et non le fond qui ressortirait trop s'il avait été peint de teintes vives...



[HTTP://WWW.SPMAQUETTES.COM](http://www.spmaquettes.com)



[HTTP://WWW.SPMAQUETTES.COM](http://www.spmaquettes.com)



[HTTP://WWW.SPMAQUETTES.COM](http://www.spmaquettes.com)