



-ASSEMBLAGE - PEINTURE-

« NOSE ART - ÉCHELLE 1/24 1/48ÈME »

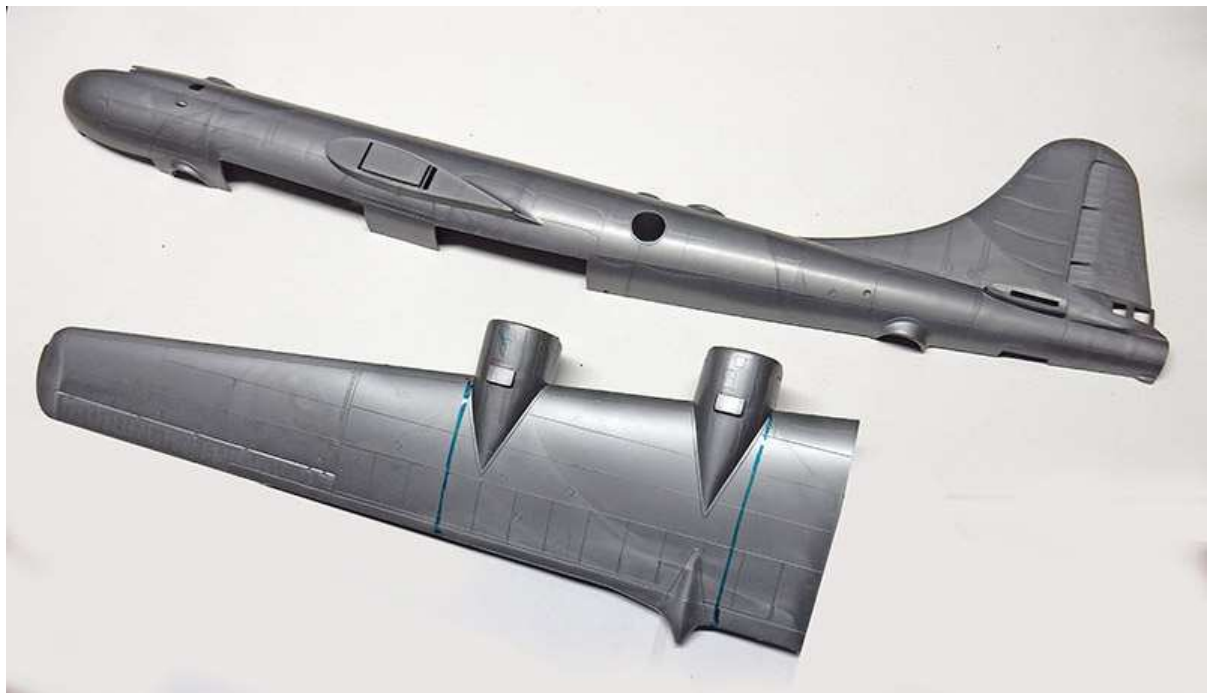


[HTTP://WWW.SPMAQUETTES.COM](http://www.spmaquettes.com)

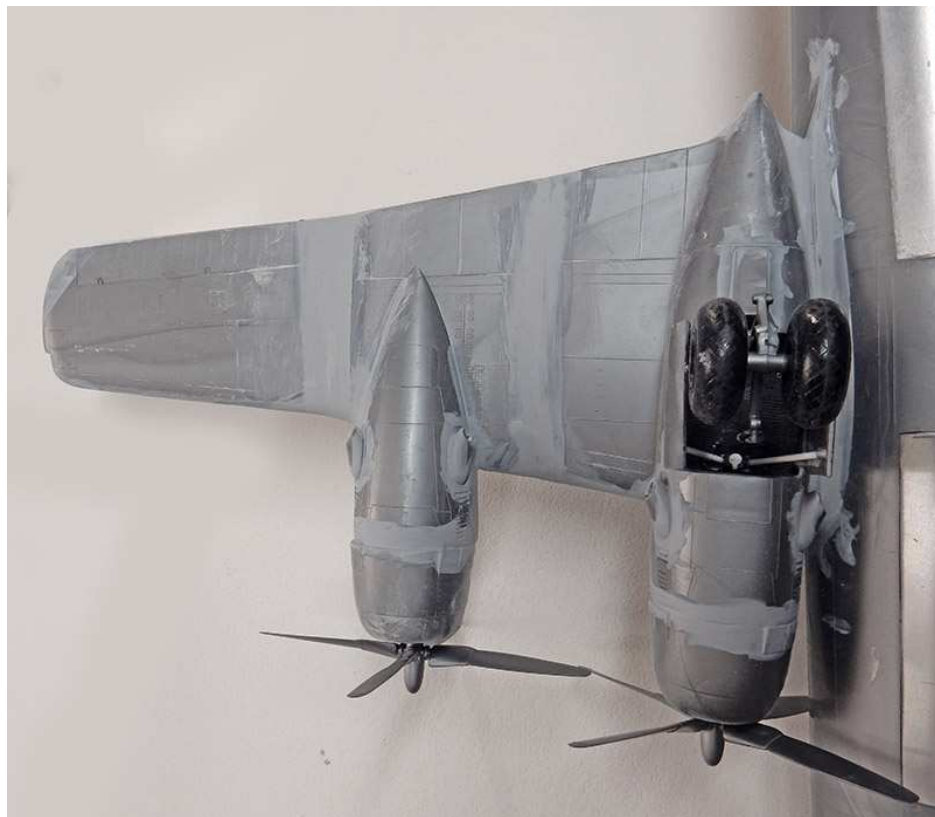


Le B-29 de la marque Monogram... Un kit de près de 50 ans !

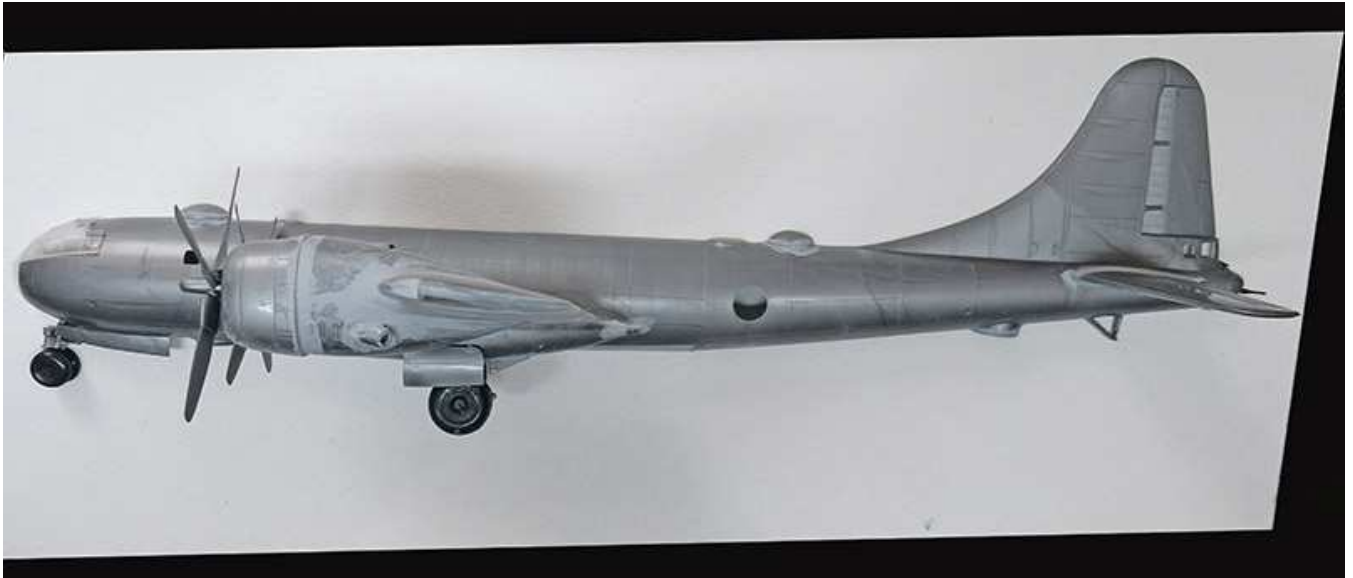
**Il n'est pas très détaillé par rapport aux pièces d'aujourd'hui
mais sera parfait pour le diorama de ce tutoriel...**



La moitié de l'avion sera utilisée et collée sur le fond...



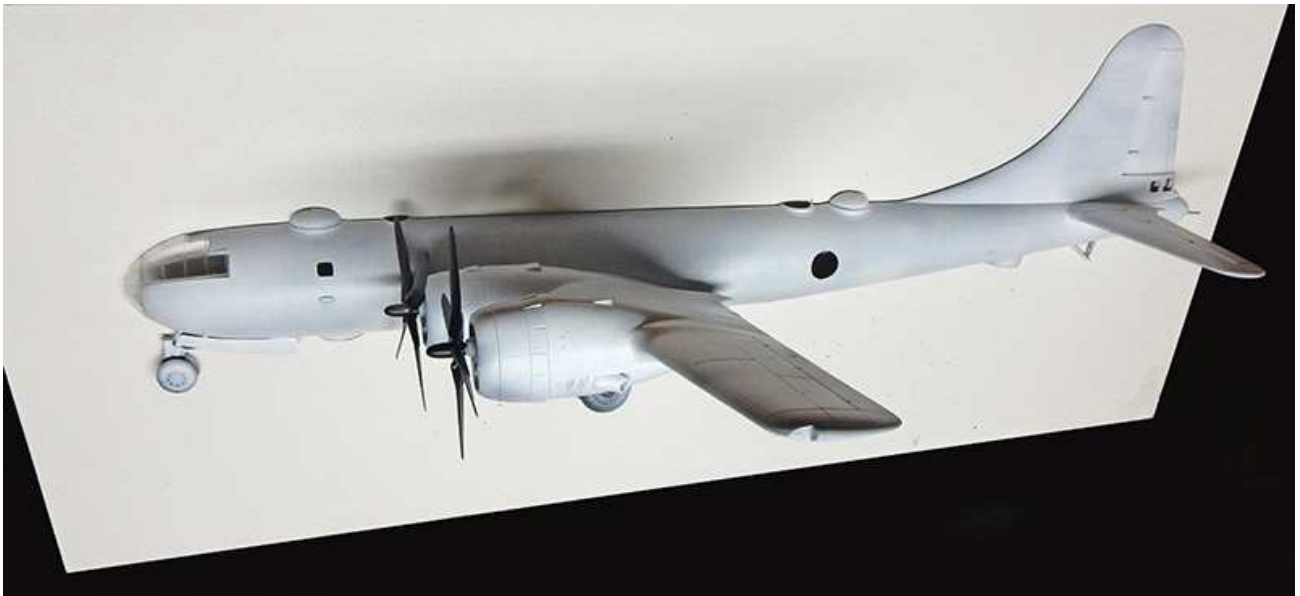
**Mais avant cela, on va réduire l'empennage (quasiment 60cm d'envergure !)
et rapprocher les moteurs pour avoir un effet de profondeur de champ...**



On mastique au niveau des jointures, on ponce, et on finit avec du mastic liquide au pinceau pour voir les éventuels défauts...



**Le modèle reçoit une couche d'apprêt blanc
Pour les éventuels défauts encore apparents...**



Autres vues...

[HTTP://WWW.SPMAQUETTES.COM](http://www.spmaquettes.com)

La peinture



Une bombe d'aluminium achetée en grande surface suffira pour peindre l'ensemble. On masque les trains d'atterrissage...



Autre vue...



Pose du Nose-art et des decals.

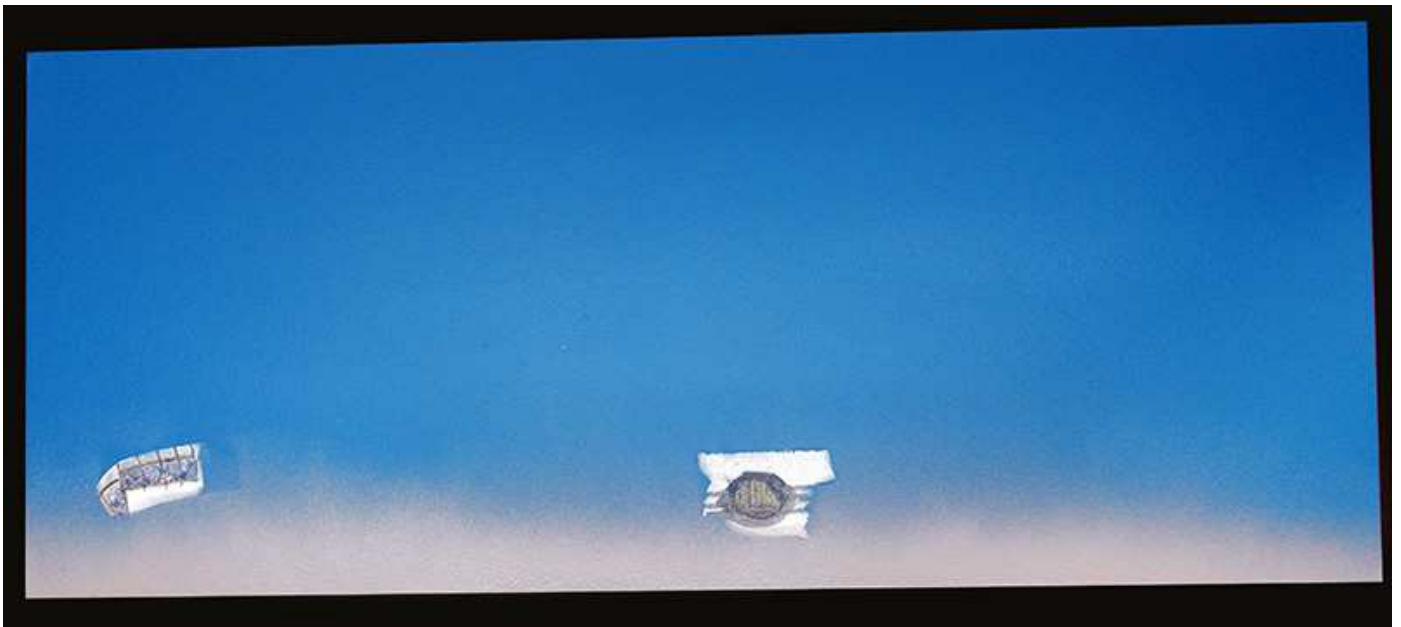


**A partir d'Humbrol 11,53, 56 les plaques
d'usure sont ajoutées à différents endroits...**

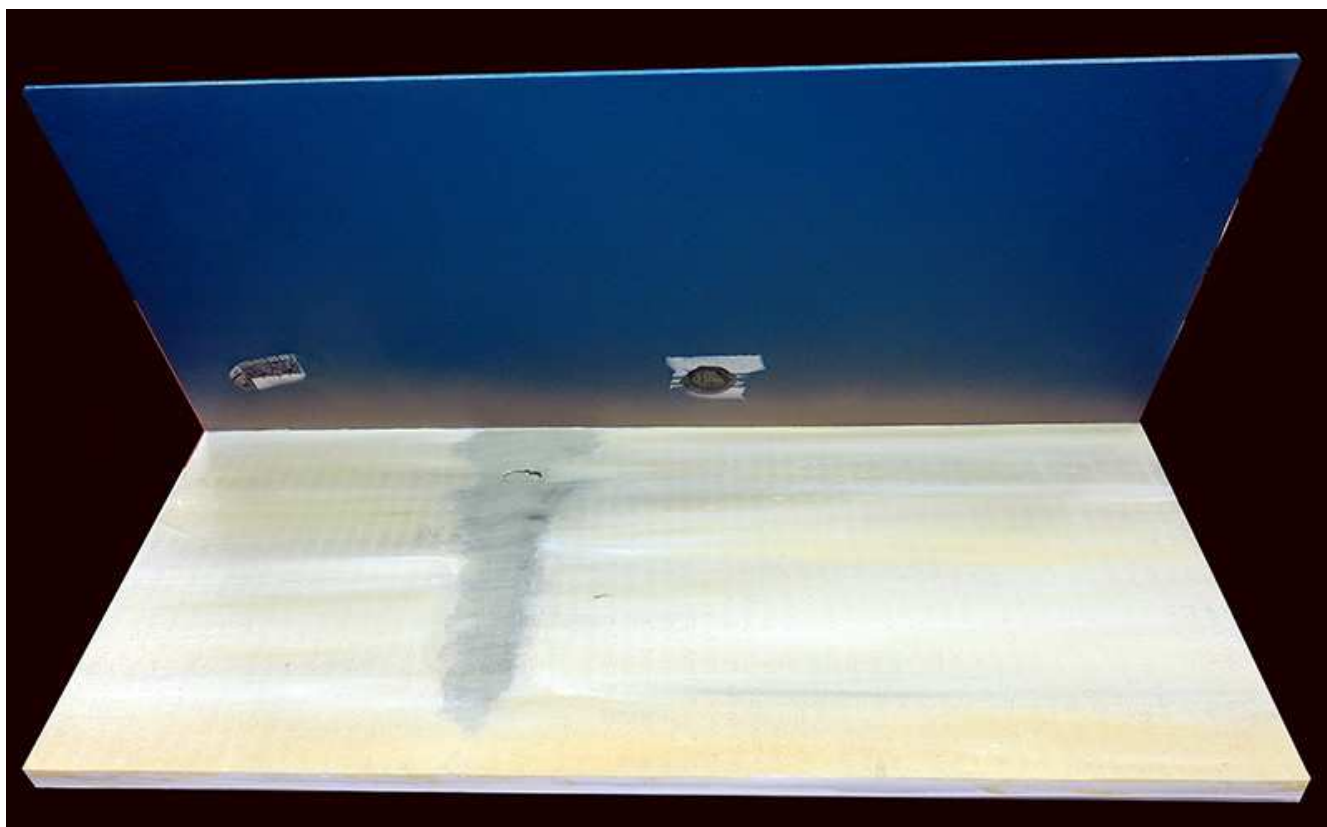
Autre vue...



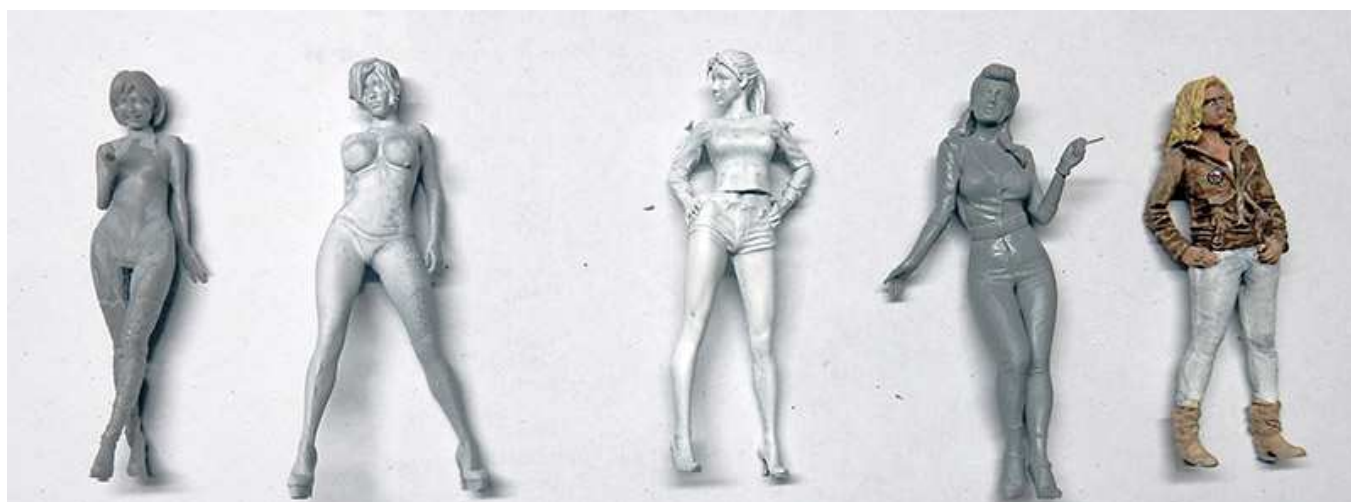
Le décor



La plaque du fond fait une cinquantaine de centimètres et est peinte à la bombe. Un petit trompe-l'oeil est effectué derrière la verrière de nez et le hublot latéral.



L'ensemble du décor. Une plaque de polystyrène extrudé sera ajoutée sur le sol...



Une partie des pin-ups à l'échelle 1/24ème. Elles viennent de différentes marques - résines et plastiques. Peinture à l'huile Windsor & Newton.



Le résultat final.



[HTTP://WWW.SPMAQUETTES.COM](http://www.spmaquettes.com)