



MONTAGE – ASSEMBLAGE – PEINTURE

Buste T800 - Tons chair à l'huile

T800 bust - Flesh tones in oil

Techniques de base



« I'm not Double Face, I'm Terminator !!!... »



Le buste de Terminator de la marque ANDREA à l'échelle 1/8ème est superbe. Il est moulé en résine et comporte deux pièces en plomb pour assembler le blouson...

This 1/8th scale Terminator bust from ANDREA is superb. It is moulded in resin and has two lead pieces to assemble the jacket...

Après collage des pièces et finition des joints, le buste est fixé à la colle SUPERGLUE sur son socle d'origine et reçoit une couche d'apprêt...

After gluing the parts together and finishing the joints, the bust is fixed to its original base with SUPERGLUE glue and primed...



La peinture utilisée pour cette figurine est de l'huile WINSOR & NEWTON alkyde en tube. Le blouson sera traité à l'huile HUMBROL. Début de la peinture de la peau. Ombrage à base de Terre de Sienne & Terre d'Ombre puis essuyage au pinceau plat...

The paint used for this figure is WINSOR & NEWTON alkyd oil in a tube. The jacket will be treated with HUMBROL oil. Start painting the skin. Shading with Terre de Sienna & Terre d'Ombre then wiping with a flat brush...

Pose d'un mélange de Terre de Sienne + jaune de Naples + blanc. On laisse sécher minimum une vingtaine de minutes puis on fonde en éclairant. Il est bon de mettre le buste sous une lampe pour mieux voir la disposition des ombres et rendre ainsi l'effet naturel...

Apply a mixture of Sienna + Naples yellow + white. Leave to dry for at least twenty minutes, then blend in the light. It's a good idea to place the bust under a lamp to better see the arrangement of the shadows and thus create a natural effect...



Le résultat. On laisse sécher 24h... The result. Leave to dry for 24 hours...

La chair abîmée est peinte à base de Terre de Sienne, de rouge de Cadmium et de blanc. Plus tard, un vernis brillant sera ajouté pour montrer les parties à vif...

The damaged flesh is painted with sienna, cadmium red and white. Later, a gloss varnish will be added to show the exposed areas...



Les ombres dans les creux sont traitées au Terre d'Ombre...
Shadows in hollows are treated with Terre d'Ombre...

On n'oublie pas les impacts de balle et le sang qui coule dans le cou...
We can't forget the bullet holes and the blood running down your neck...



Peinture du blanc de l'oeil ainsi que l'oeil électronique au blanc HUMBROL...

Painting the white of the eye and the electronic eye in white HUMBROL...

CHEVEUX ET SOURCILS:

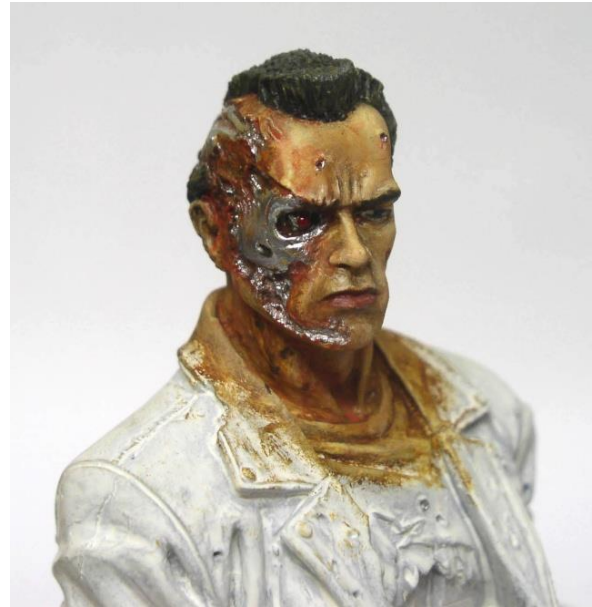
HAIR AND EYEBROWS:

Noirs : Noir / éclairage au Gris de Payne et une pointe de blanc; Bruns : noir / Terre d'Ombre et une pointe de blanc. Blond : ocre jaune / Jaune de Naples et une pointe de blanc...

Les lèvres recevrons de l'Indian Red éclairé au blanc. Ombrage de l'oeil et de la pupille Terre d'Ombre + éclat blanc. Coin de l'oeil rosé...

Blacks: Black / Payne Grey lighting and a touch of white; Browns: Black / Terre d'Ombre and a touch of white. Blondes: Yellow Ochre / Naples Yellow and a touch of white...

Lips: Indian Red with a touch of white. Eye and pupil shading in Terre d'Ombre + white shimmer. Pink corner of the eye...



Vue de dos... Back view...

La partie métallique est traitée à l'argent HUMBROL puis éclairée à l'argent de Chrome MODEL MASTERS. L'oeil électronique reçoit une goutte de KRISTAL KLEAR de MICROSCALE, puis, une fois sec et transparent, une goutte d'acrylique translucide TAMIYA...

The metal part is treated with HUMBROL silver and then illuminated with MODEL MASTERS chrome silver. The electronic eye receives a drop of MICROSCALE KRISTAL KLEAR, then, once dry and transparent, a drop of TAMIYA translucent acrylic...



Le tee-shirt est peint à base de Lamp black, Gris de Payne et blanc...

The T-shirt is painted in Lamp black, Payne grey and white...



Le blouson reçoit une couche de noir mat HUMBROL puis un "dry-brush" de gris 67 vient l'éclairer. Une fois sec, il est patiné à la poudre de graphite...

The jacket receives a coat of HUMBROL matt black, followed by a dry-brush of grey 67. Once dry, it is patinated with graphite powder...

Après sous-couche blanche, le socle est teinté à base de Terre de Sienne & Terre Naturelle puis "essuyé" après quelques minutes pour rendre l'effet de bois patiné. Après séchage complet, un vernis brillant en deux couches viendra compléter l'ensemble...

After a white undercoat, the base is tinted with Terre de Sienne & Terre Naturelle then "wiped" after a few minutes to give the wood a patina effect. Once completely dry, a two-coat gloss varnish completes the look...



De légers filets de sang dilués sont rajoutés sur le métal et l'éclairage de nouveau rehaussé à l'argent de Chrome...

Slight trickles of diluted blood are added to the metal and the lighting is once again enhanced with Chrome silver...



