



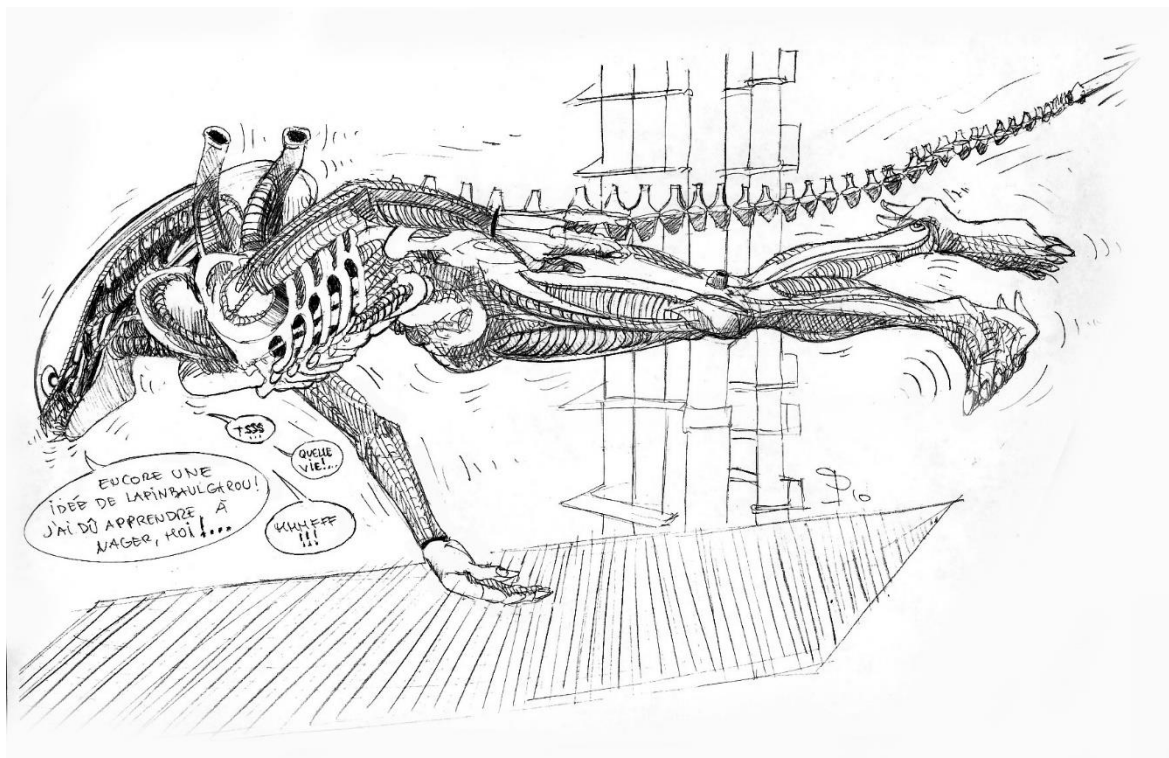
MONTAGE – ASSEMBLAGE – PEINTURE

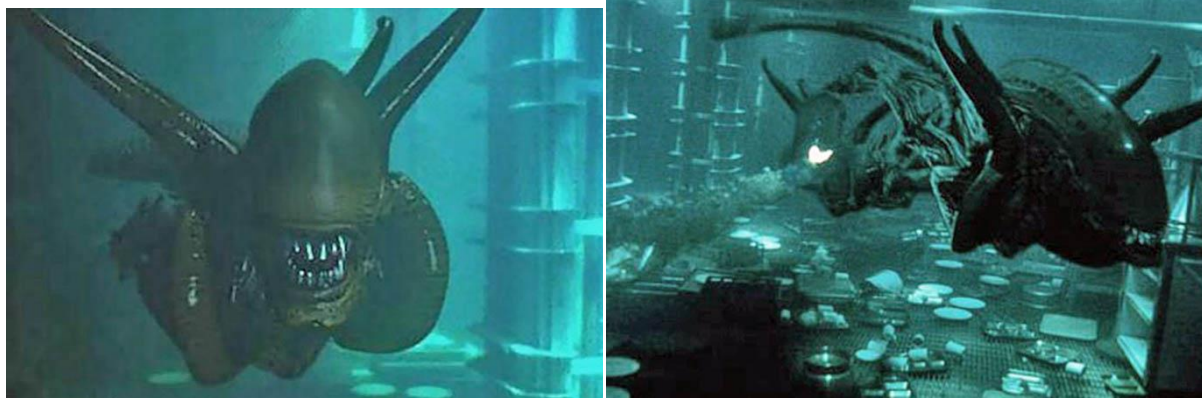
« Aqualien » - échelle 1/5^{ème}

« Aqualien » - 1/5th scale



Techniques avancées





Deux photos extraites du film qui ont inspiré la scénette...

L'Alien du film "Alien Resurrection" édité en résine, étant cher et moche, nous souhaitons reconstituer l'Alien original, ici en version "marine"...

Une grande partie des figurines inspirées de l'univers des mangas du cinéma, des monstres de la mythologie, etc..., sont moulées en résine polyuréthane. De plus elles sont à grosses échelles, du 1/6^{ème} au ¼ en général. Elles sont la plupart du temps, d'une grande qualité de sculpture et de moulage mais hélas leurs poses sont peu variées...

Tout un chacun ne disposant pas de qualité de sculpteur, nous allons vous donner quelques astuces pour modifier simplement la position de vos modèles : les personnaliser...

Two photos from the movie that inspired the scene...

As the resin Alien from the movie "Alien Resurrection" is expensive and ugly, we wanted to recreate the original Alien, here in a "marine" version...

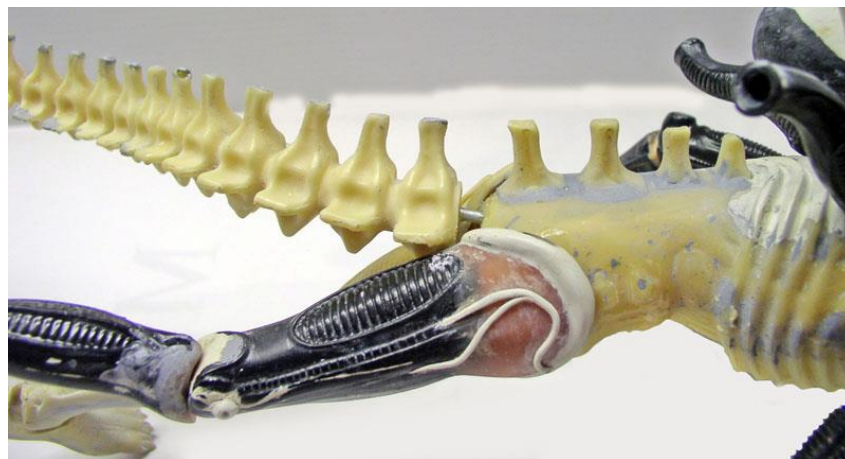
Many of our figurines, inspired by the world of manga, cinema, mythological monsters, etc., are molded in polyurethane resin. What's more, they're usually in large scale, from 1/6th to ¼. Most of the time, their sculpting and molding are of the highest quality, but alas, their poses are not very varied...

Not everyone is a skilled sculptor, so we're going to give you a few tips on how to easily modify the position of your models: customize them...



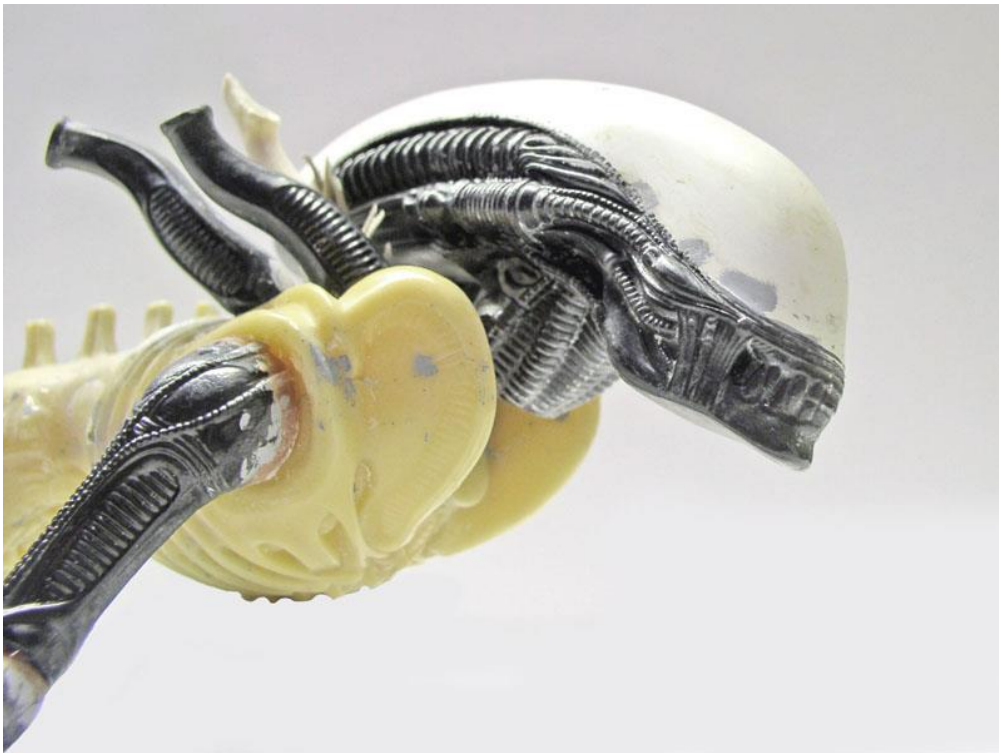
Ici, nous n'allons pas modifier un seul modèle, mais assembler les pièces provenant de trois kits différents...

Here, we won't be modifying a single model, but assembling parts from three different kits...



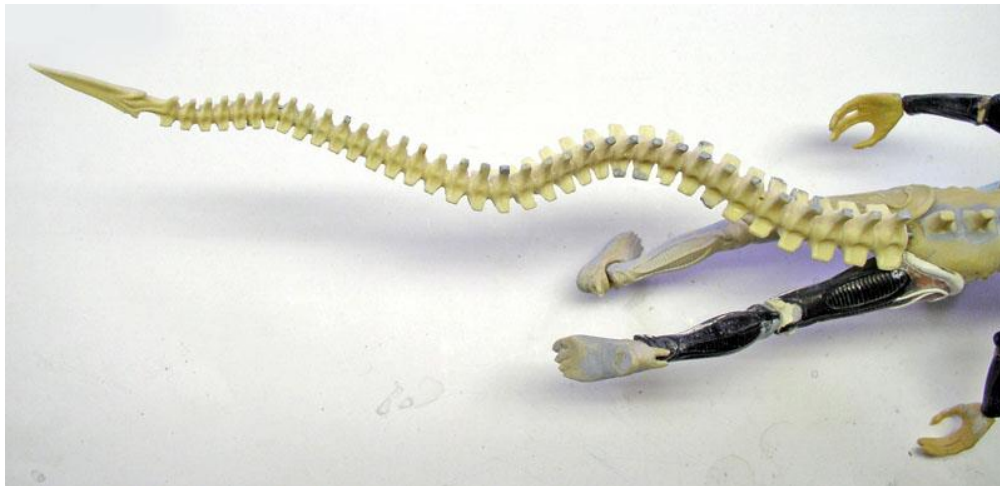
La résine étant très lourde il convient de renforcer votre assemblage et collage par un goujonnage en tige d'acier – de simples clous feront l'affaire. Percez, dégraissez la résine et les clous à l'Acétone puis collez à la colle Superglue...

As the resin is very heavy, you'll need to reinforce your assembly and bonding with a steel rod dowel - simple nails will do the trick. Drill, degrease resin and nails with Acetone, then glue with Superglue...



Une fois l'assemblage fini, on se retrouve avec des vides au niveau des articulations qu'il faudra combler...

Once the assembly is complete, you're left with gaps in the joints that need to be filled...



Astuce technique : la queue de la reine mère est utilisée ici pour notre Alien.

De nombreuses résines polyuréthane malgré le fait qu'elles ont été moulées et que la réaction chimique soit irréversible, conservent néanmoins une phase dite « thermoplastique ». Selon la résine et l'épaisseur, vous pourrez aisément les modifier en les chauffant et refroidissant brusquement (eau bouillante puis eau glacée). Remarquez ici la position que nous avons fait prendre à la queue grâce à ce procédé...

Technical tip: the Queen Mother's tail is used here for our Alien.

Many polyurethane resins, despite the fact that they have been molded and that the chemical reaction is irreversible, nevertheless retain a "thermoplastic" phase. Depending on the resin and thickness, you can easily modify them by heating and cooling them abruptly (boiling water followed by ice-cold water). Note here the position we've given the tail using this process...



Pour boucher rapidement et économiquement de gros volumes, préférez d'entrée l'utilisation de mastic polyester non armé standard, destiné à reboucher les légers enfoncements en travaux de carrosserie automobile. Il s'agit ni plus ni moins que d'une résine chargée en talc. La marque la plus connue est le Sintofer...

To fill large volumes quickly and economically, start by using standard unreinforced polyester putty, designed to fill small dents in car bodywork. This is nothing more and nothing less than a talc-filled resin. The best-known brand is Sintofer...



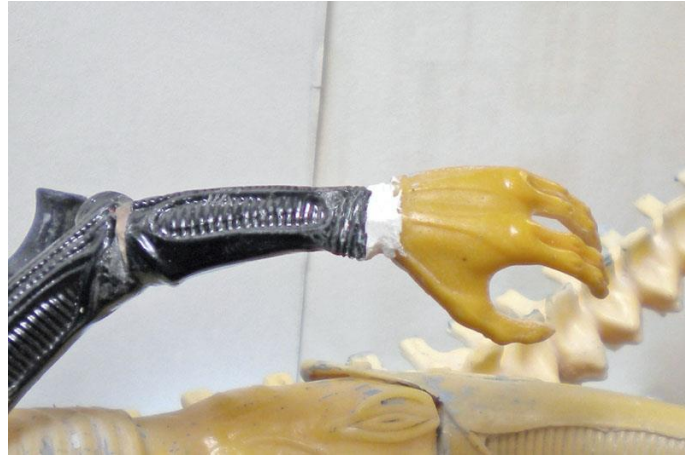
Dégraissez les endroits à reboucher à l'Acétone, rayez si besoin les surfaces trop planes afin de faire une accroche. Préparez votre Sintofer avec son durcisseur et appliquez...

Degrease the areas to be filled with Acetone, and if necessary, scratch any excessively flat surfaces to ensure a good bond. Prepare your Sintofer with its hardener and apply...



Coupe « en gel » des excédents de mastic La coupe en gel consiste à ôter les excédents de matière lorsque cette dernière vient juste de durcir « le gel », mais avant qu'elle soit complètement dure. Si vous coupez trop tôt, votre enduit se détachera du support. Si vous coupez trop tard, il sera trop dur et difficile à ôter. L'astuce consiste à tester régulièrement le reste de votre mastic sur votre plaquette de mélange...

Gel-cutting" excess putty Gel-cutting involves removing excess material when it has just hardened "gel", but before it is completely hard. If you cut too early, your filler will pull away from the substrate. If you cut too late, it will be too hard and difficult to remove. The trick is to regularly test the rest of your putty on your mixing pad...



Vue après coupe... View after cutting...

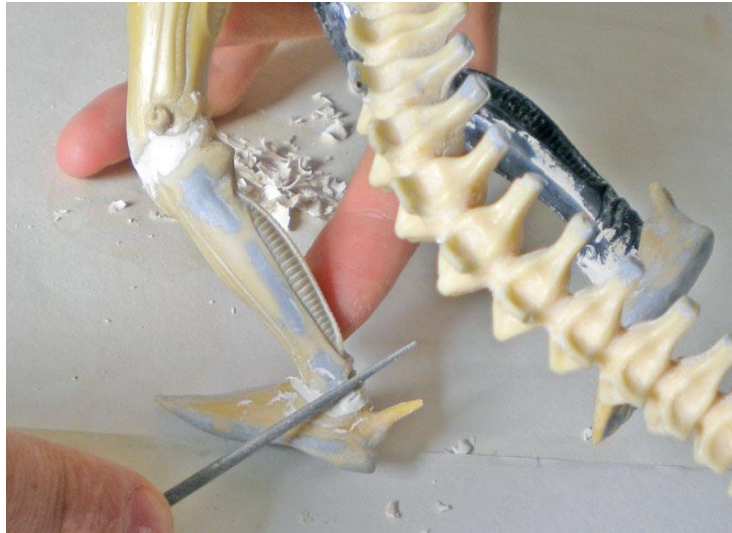


On utilise des fraises sur la mini-perceuse pour reconstituer les formes principales...

Burrs are used on the mini-drill to reconstitute the main shapes...



Effectuez le gros ébavurage au papier de verre à sec grain 80 à 120...
 Rough deburring with 80-120 grit dry sandpaper...



...Continuez aux limes de précision... ...Continue to precision files...



...Puis finition au papier de verre à grain fin, qualité à sec si possible...

...Then finish with fine-grain sandpaper, dry quality if possible...



On utilise ensuite du Sintofer qualité « enduit de finition » (mono-composant de couleur gris) préférable au tube de mastic vendu en magasin de maquettes, bien plus économique et de meilleure qualité...

We then use Sintofer "finishing plaster" quality (single-component, grey), preferable to the tube of putty sold in model stores, which is much cheaper and of better quality...

Selon la difficulté des trous à boucher, on dilue plus ou moins le mastic avec de l'Acétone. Ponçage, remastiquage, ponçage, etc...

Depending on the difficulty of the holes to be filled, the putty is diluted more or less with acetone. Sanding, remasking, sanding, etc...



Le modèle est terminé. A ce stade, il est important de nettoyer votre modèle avec une brosse à dents sous une eau vive, le sécher correctement puis repérer à la lumière du jour les derniers défauts résiduels...

The model is finished. At this stage, it is important to clean your model with a toothbrush under running water, dry it properly and then spot any remaining defects in daylight...

La peinture

Painting



La figurine reçoit une couche d'apprêt en bombe...
The figurine receives a spray-on coat of primer...



...Puis un assortiment de gris et de bleu Humbrol à l'aérographe...
...Then an airbrushed assortment of Humbrol greys and blues...



...suivi d'un filtre bleu dilué à la Térébenthine...
...followed by a blue filter diluted with turpentine (petrol)...



...puis d'un filtre jaune... ...then a yellow filter...



...un rouge foncé rosé... ...a deep pinkish red...



...et enfin d'un vert. A noter que l'application de chaque filtre se pratique après séchage de chaque couche - minimum 48h...

...and finally a green one. Note that each filter is applied after each layer has dried - a minimum of 48 hours...

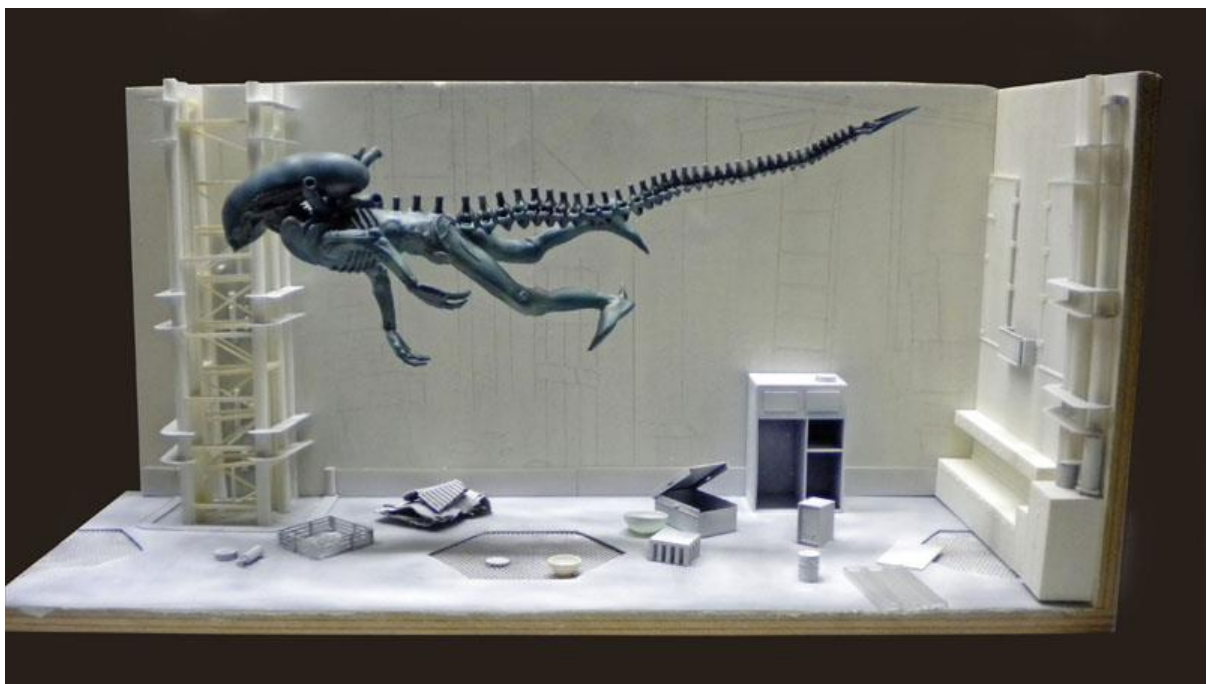
Le décor

The scenery



Le décor est reconstitué en s'inspirant de photos du film et de quelques accessoires de la boîte à surplus...

The set is reconstructed using photos from the movie and various props...

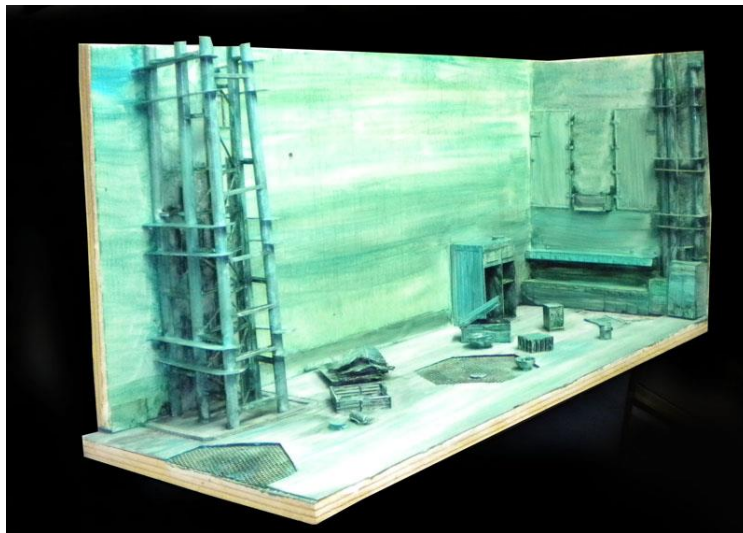


On vaporise à la bombe un apprêt acrylique blanc et on ébauche au crayon les grandes lignes du fond en "trompe l'oeil"... White acrylic primer is sprayed on and the outline of the realistic background is sketched in pencil...



Une vue de face. Une vitre sera placée sur ce côté après finition...
 A front view. A pane of glass will be placed on this side after finishing...

Peinture du décor - Decor painting

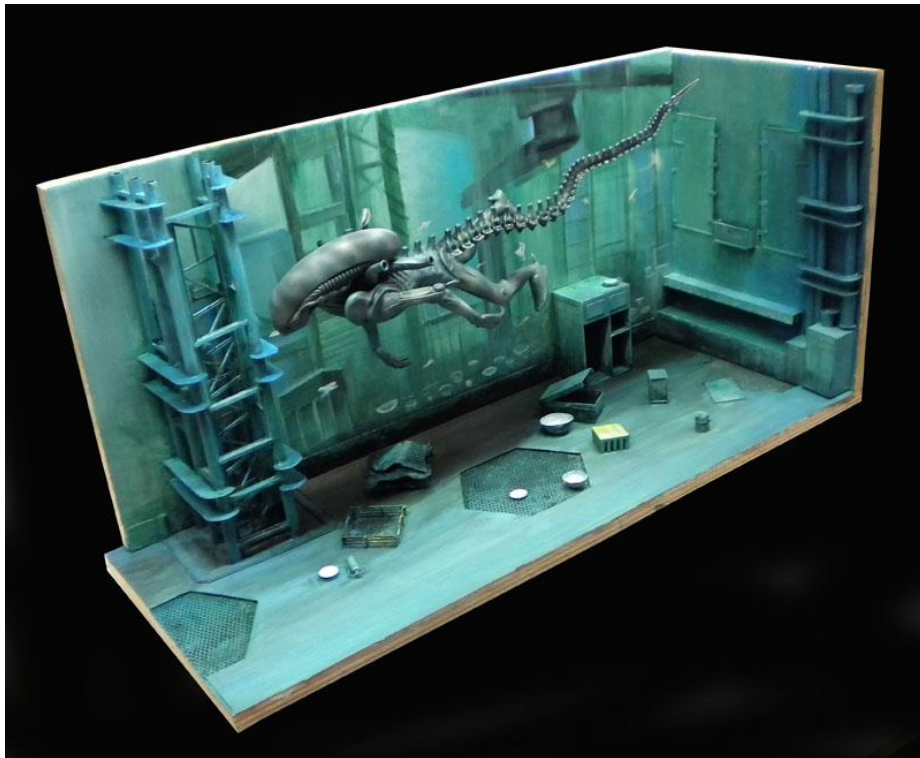


On procède aux premières couches de peinture. Le décor sera peint avec différents pinceaux comme un tableau. Peinture acrylique en tube...

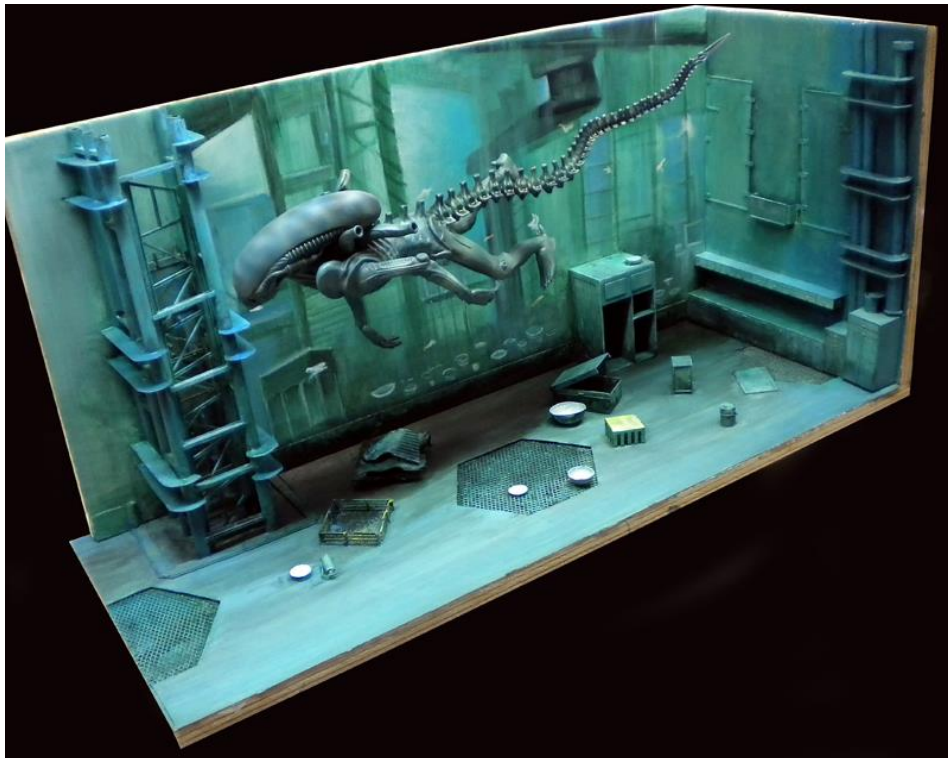
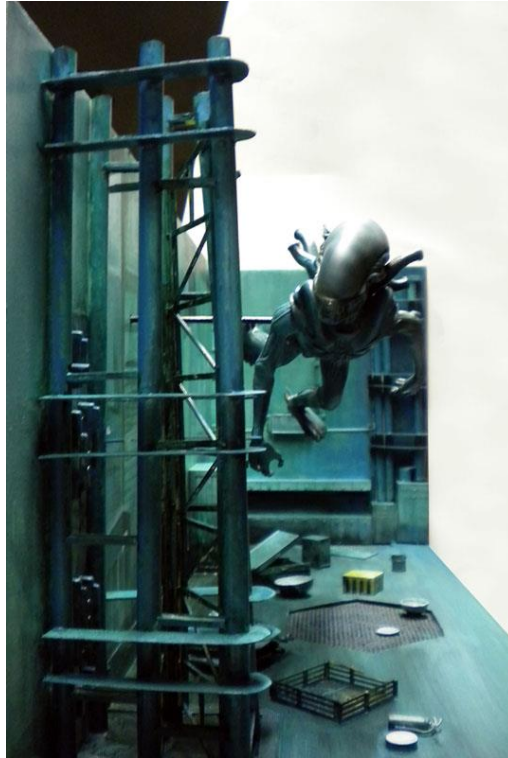
The first coats of paint are applied. The decor will be painted with different brushes like a painting. Acrylic paint in tubes...



Après quelques heures de travail, on obtient un fond intéressant...
After a few hours' work, you get an interesting background...

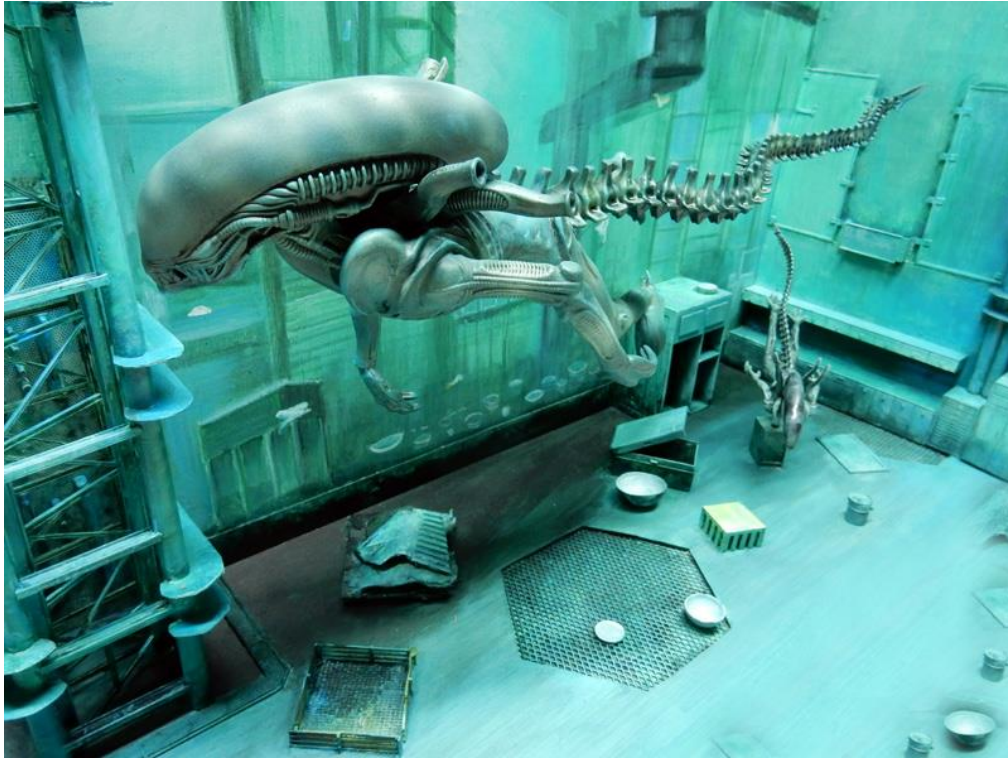


L'Alien est fixé dans le décor à l'aide d'une tige métal...
The Alien is fixed to the scenery with a metal rod...



La figurine est légèrement retouchée afin de se fondre au décor ambiant...

The figure has been slightly altered to blend in with the surrounding décor...



Un Alien à une échelle plus petite est ajouté pour créer de la profondeur à la scénette...

A smaller-scale Alien is added to add depth to the scene...

