



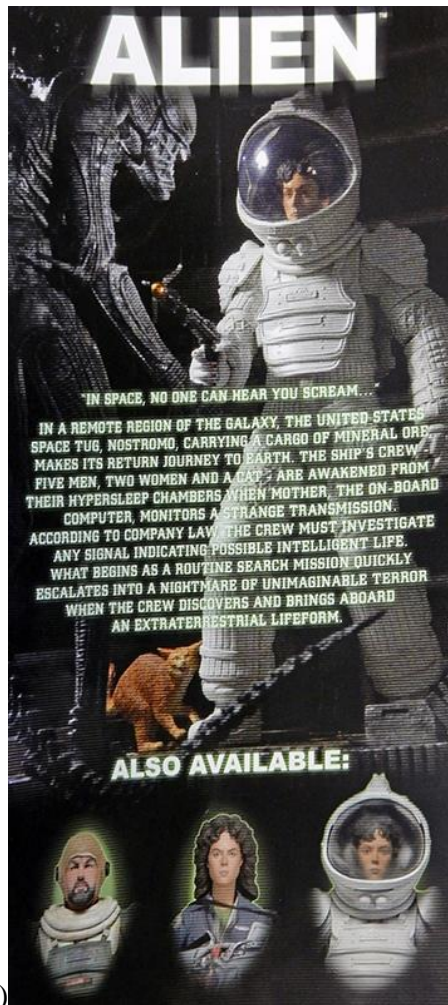
MONTAGE – ASSEMBLAGE – PEINTURE

Alien - Ripley 180mm NECA

Techniques de base



"To see the action again, press "Ripley" !!!! » (Replay)



Inutile de rappeler la saga Alien...

La marque NECA produit des jouets de collection articulés de très bonne facture qui - une fois retouchés - peuvent se prêter à la création de dioramas intéressants...

A noter toutefois, que les épaulettes de la tenue devraient être plus grandes et le casque plus petit...

I don't need to remind you of the Alien saga...

The NECA brand produces articulated collectible toys of excellent quality which - once they've been reworked - can be used to create interesting dioramas...

Note, however, that the outfit's shoulder pads should be larger and the helmet smaller...



Première chose à faire : définir une position finale de la figurine et coller toutes les articulations à la Superglue. Puis on passe un mastic dilué à l'Acétone pour cacher les éventuels défauts et replis...

First thing to do: define a final position for the figure and glue all the joints together with Superglue. Then apply a putty diluted with Acetone to hide any defects or folds...



Puis la pièce reçoit une sous-couche de blanc acrylique en masquant les insignes divers...

The piece then receives an acrylic white undercoat, masking the various insignia...

La peinture

Painting



Un brossage au blanc Humbrol à l'huile est ensuite effectué puis - après séchage complet - un filtre au gris de Payne Winsor & Newton ombrera la figurine. On atténue l'effet d'ombre en accentuant le blanc Humbrol à nouveau à certains endroits. Seuls les cheveux de Ripley sont repeints et éclaircis...

The figure is then brushed with Humbrol white in oil and - after it has dried completely - a Payne Winsor & Newton grey filter is used to shade the figure. The shadow effect is reduced by re-emphasising the Humbrol white in certain areas. Only Ripley's hair is repainted and lightened...



La transparence de la vitre du casque est améliorée en passant une couche de Klir intérieur et extérieur...

The transparency of the helmet glass is improved by applying a coat of Klir (floor cleaner) inside and out...



Les finitions de la tenue sont effectuées à l'Humbrol HB12 -168 - blanc 34. Le harpon, trop plastique, est également repeint...

The outfit is finished with Humbrol HB12 -168 - white 34. The harpoon, which was too plastic, is also repainted...

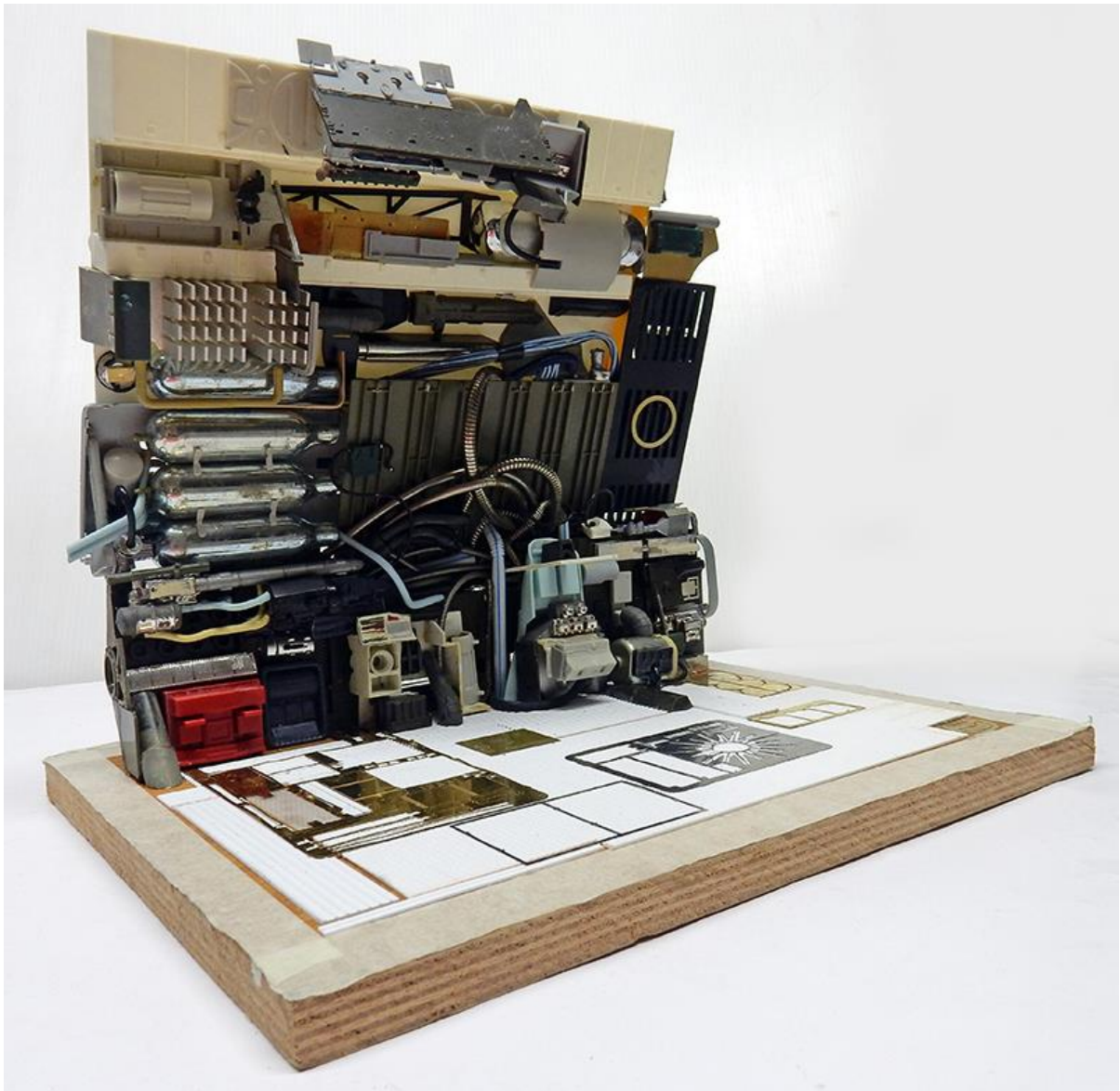
Le décor

The setting



Il est créé à partir de pièces de la boîte à surplus et de restes de photodécoupes et morceaux de plaques d'Evergreen pour le sol sur un panneau de contreplaqué...

It is created from parts of the surplus box and remnants of photo-etched parts and pieces of Evergreen sheets for the floor on a wood panel...



On se base sur quelques photos du film mais on ne recherche pas le détail près - rappelons que le sujet principal est Ripley. On n'oublie pas le câblage important (les décorateurs du premier Alien ont utilisé des épaves d'avions, qui, une fois "désossées" ont permis d'habiller l'intérieur du Nostromo)...

It's based on a few photos from the film, but there's no need to go into too much detail - remember that the main subject is Ripley. We don't forget the important wiring (the designers of the first Alien used wrecked planes, which, once "boned up", were used to dress the interior of the Nostromo)...

LA PEINTURE

Painting



La peinture utilisée : Humbrol à l'huile.

Gris : 140 - 128 - 40 - 147

Bleus : 89 - 65 - 23 - blanc 34

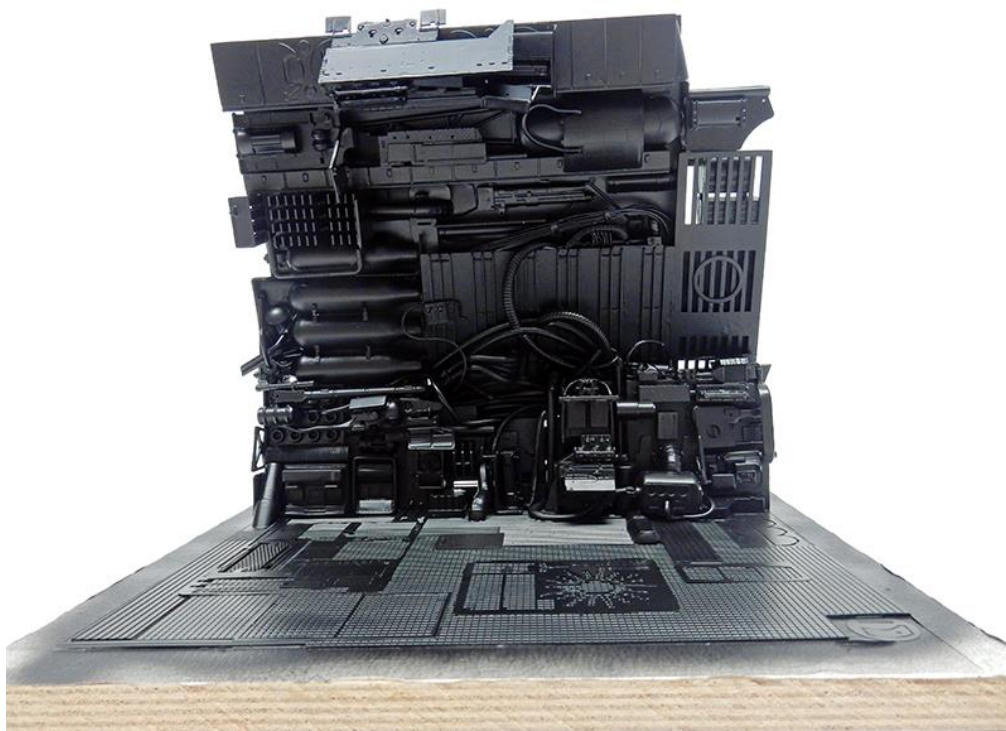
Comme d'habitude, on commence toujours par les teintes foncées vers le clair avec brossage entre chaque teinte...

Paint used: Humbrol oil.

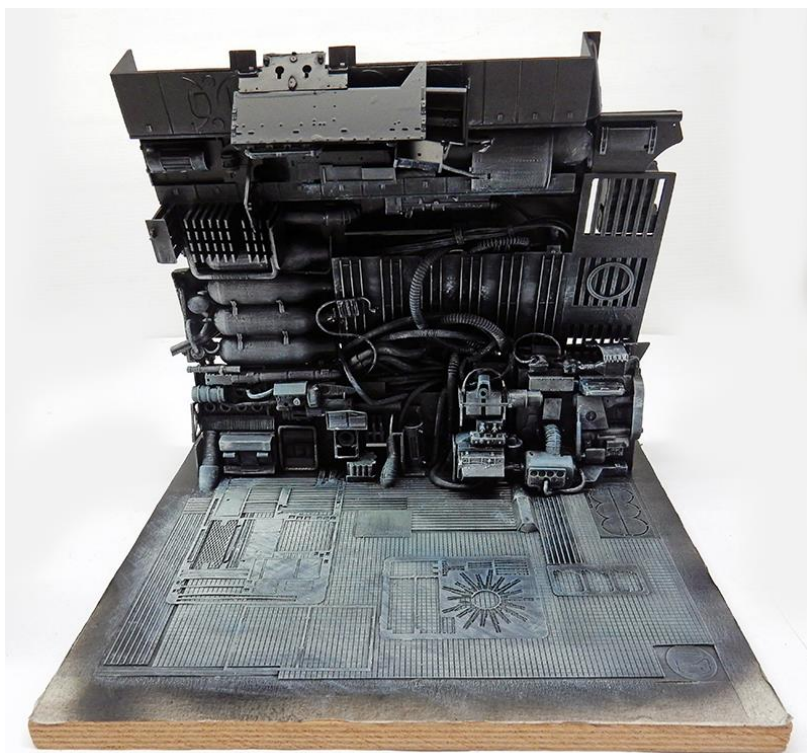
Greys: 140 - 128 - 40 - 147

Blues: 89 - 65 - 23 - white 34

As usual, we always start with the darker shades and work towards the lighter ones, brushing between each shade...

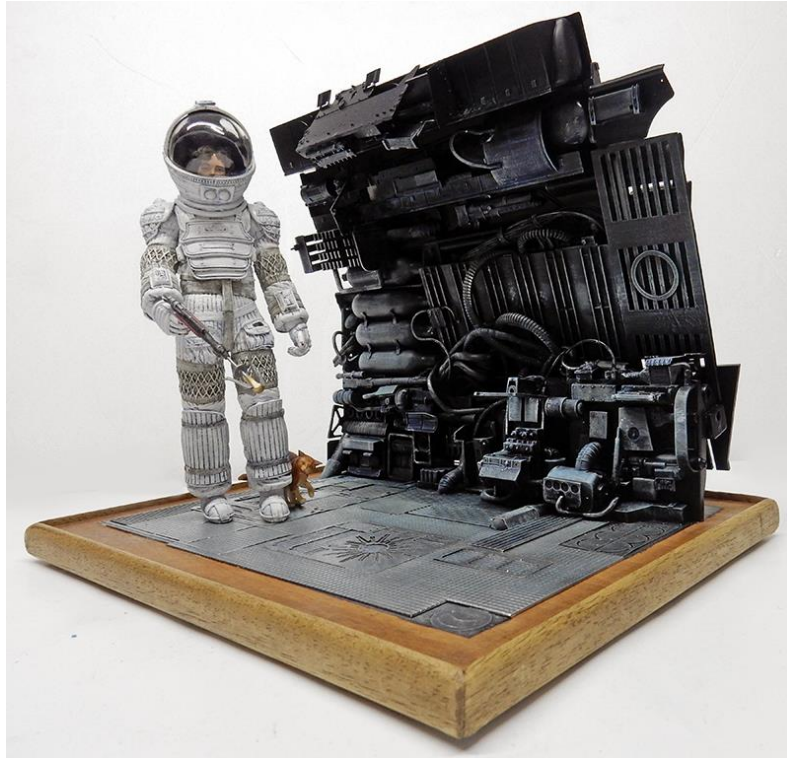


La base est un noir mat... The base is a matt black...



Puis, à mesure que l'on éclaircit, ont fait ressortir certains détails. Ici, l'éclairage vient de la gauche...

Then, as we lighten, we bring out certain details. Here, the light comes from the left...



L'ensemble terminé, sans oublier le matou repeint lui aussi...

All finished, not forgetting the repainted cat...

