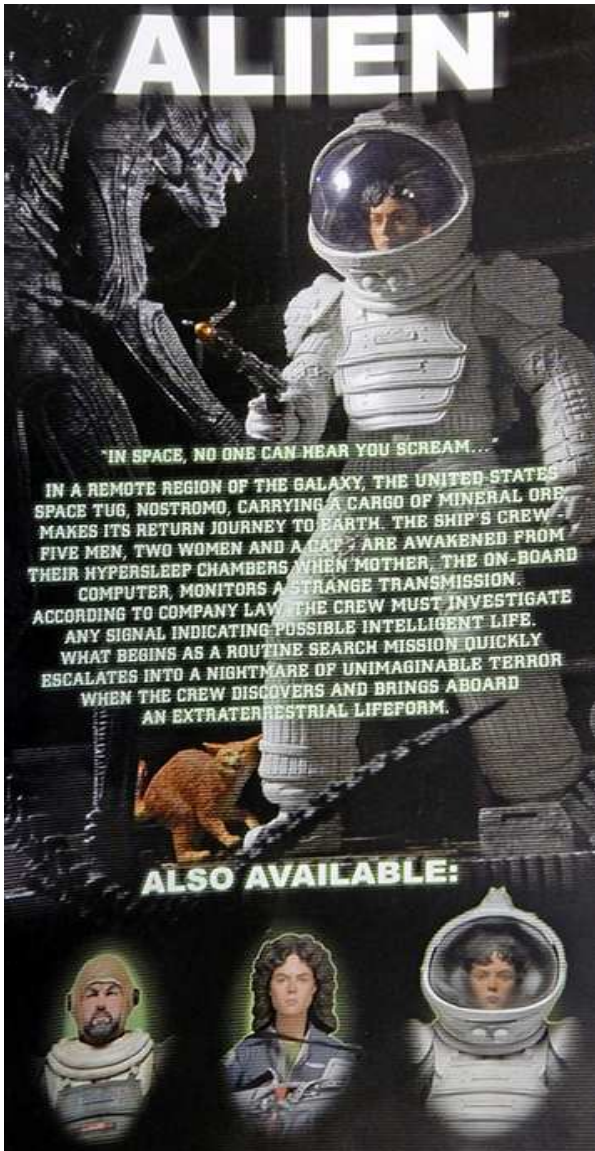


ASSEMBLAGE - PEINTURE - CREATION

« ALIEN – RIPLEY 180 mm »



Inutile de rappeler la saga Alien...

La marque NECA produit des jouets de collection articulés de très bonne facture qui - une fois retouchés - peuvent se prêter à la création de dioramas intéressants...



Première chose à faire : définir une position finale de la figurine et coller toutes les articulations à la Superglue. Puis on passe un mastic dilué à l'Acétone pour cacher les éventuels défauts et replis...



Puis la pièce reçoit une sous-couche de blanc acrylique en masquant les insignes divers...



Un brossage au blanc Humbrol à l'huile est ensuite effectué puis (après séchage complet) un filtre au gris de Payne Windsor & Newton ombrera la figurine.

On atténue l'effet d'ombre en accentuant le blanc Humbrol à nouveau à certains endroits.



Seuls les cheveux de Ripley sont repeints et éclaircis...

[HTTP://WWW.SPMAQUETTES.COM](http://www.spmaquettes.com)



**La transparence de la vitre du casque est améliorée
en passant une couche de Klir intérieur et extérieur...**



Les finitions de la tenue sont effectuées à l'Humbrol HB12 -168 - blanc 34.

[HTTP://WWW.SPMAQUETTES.COM](http://www.spmaquettes.com)



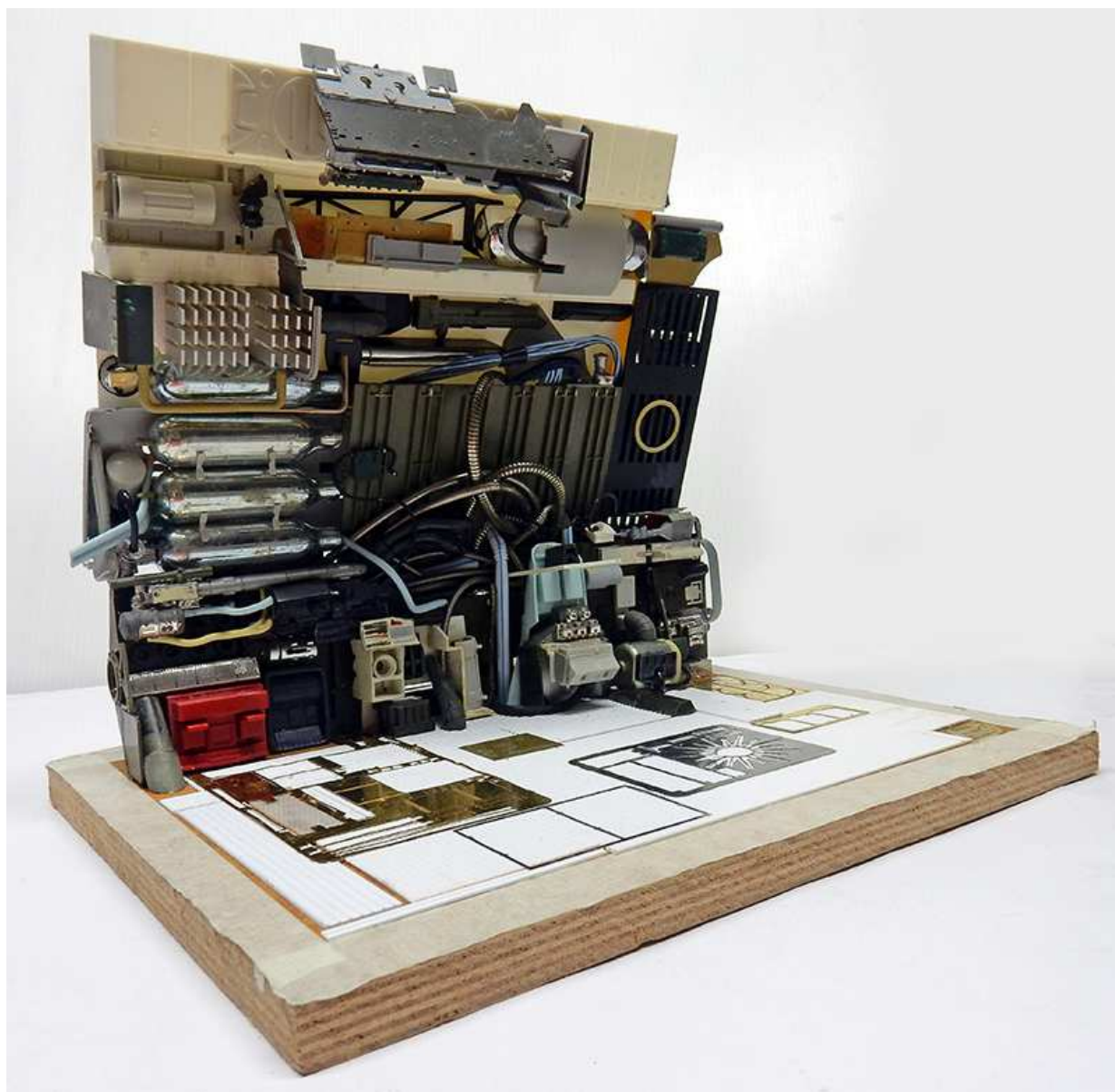
Le harpon, trop plastique, est également repeint...

[HTTP://WWW.SPMAQUETTES.COM](http://www.spmaquettes.com)

LE DECOR



Il est créé à partir de pièces de la boîte à surplus et de restes de photodécoupes et morceaux de plaques d'Evergreen pour le sol sur un panneau de contreplaqué...



On se base sur quelques photos du film mais on ne recherche pas le détail près - rappelons que le sujet principal est Ripley.

On n'oublie pas le câblage important (les décorateurs du premier Alien ont utilisé des épaves d'avions, qui, une fois "désossées" ont permis d'habiller l'intérieur du Nostromo)...

LA PEINTURE

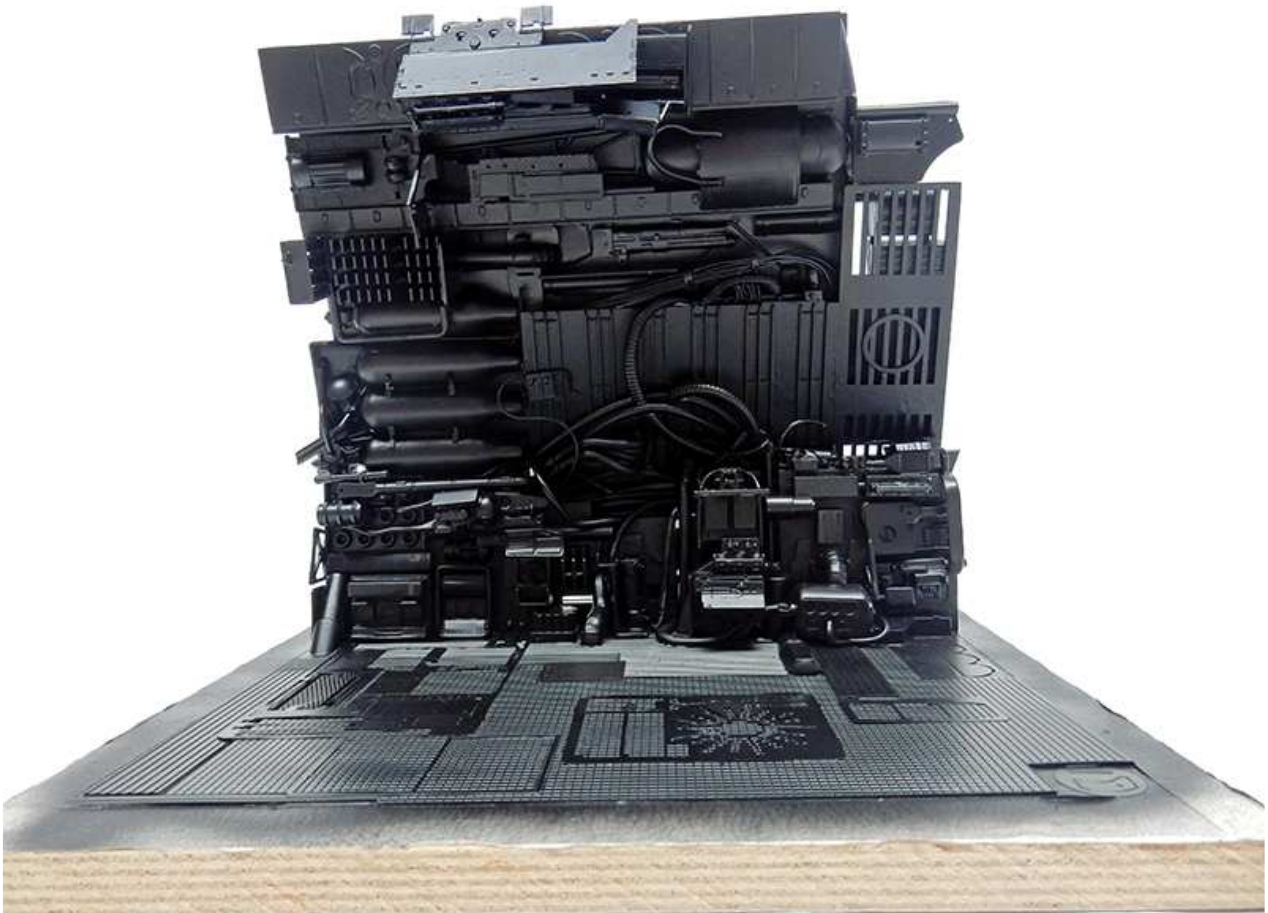


La peinture utilisée : Humbrol à l'huile.

Gris : 140 - 128 - 40 - 147

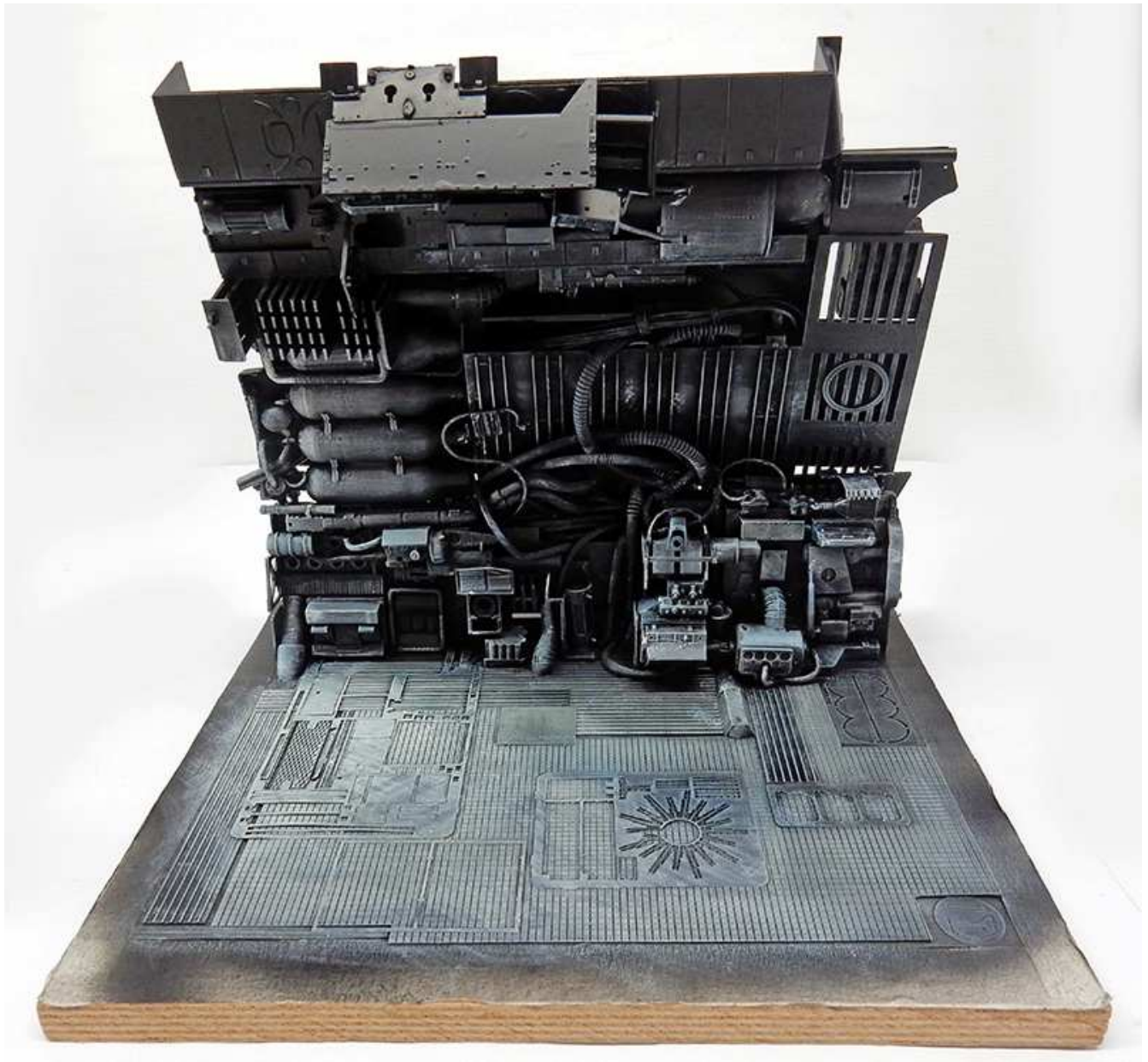
Bleus : 89 - 65 - 23 - blanc 34

Comme d'habitude, on commence toujours par les teintes foncées vers le clair avec brossage entre chaque teinte...



La base est un noir mat...

[HTTP://WWW.SPMAQUETTES.COM](http://www.spmaquettes.com)

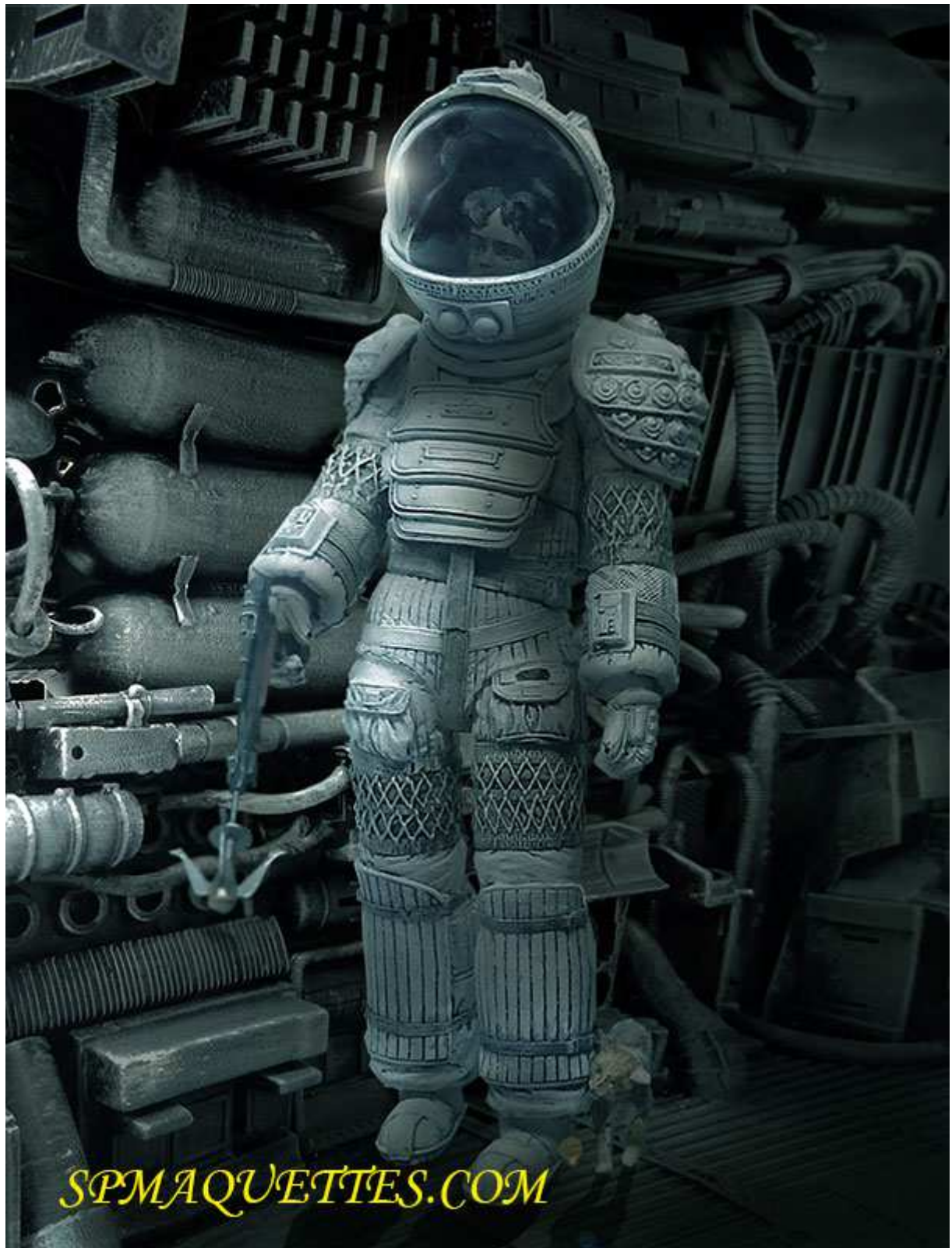


**Puis, à mesure que l'on éclaireit, ont fait ressortir certains détails.
Ici, l'éclairage vient de la gauche...**



L'ensemble terminé, sans oublier le matou repeint lui aussi...

[HTTP://WWW.SPMAQUETTES.COM](http://www.spmaquettes.com)



SPMAQUETTES.COM

[HTTP://WWW.SPMAQUETTES.COM](http://www.spmaquettes.com)