



MONTAGE – ASSEMBLAGE – PEINTURE

Chasse à l'ours... Echelle 1/32^{ème}

Bear hunting... Scale 1/32

Techniques standards



« It's a great place for bears ! »



Scène de chasse à l'ours époque magdalénienne dans le nord de l'Europe – 10 000 ans...

Bear-hunting scene from the Magdalenian period in northern Europe - years 10,000...



Préparation du décor. Pose de polystyrène extrudé sur lequel on recouvre de la pâte à modeler Fimo qui sèche à l'air...

Pose des arbres dans le frais ainsi que les cure-dents pour repérage emplacement des figurines...

De l'enduit cellulosique en cartouche est déposé sur le fond du ruisseau pour étanchéifier et protéger l'extrudé...

On dépose une couche d'acrylique comme apprêt...

Preparing the decor. Extruded polystyrene is laid over which is covered with air-drying Fimo modelling clay...

Trees and toothpicks are placed in the fresh clay to mark the location of the figurines...

Cellulose coating cartridges are applied to the bottom of the stream to seal and protect the extrusion...

A coat of acrylic primer is applied...



Pose de débris végétaux (racines, brindilles de jardin découpées au ciseau) sur une couche de colle en bombe et l'on renouvelle la colle sur les végétaux déposés...

Saupoudrage de la couche de neige (bicarbonate de soude)...

Place plant debris (roots, garden twigs cut with scissors) on a layer of spray glue and renew the glue on the deposited plants. Sprinkle a layer of snow (sodium bicarbonate)...



Mise en place et début de peinture des figurines NEMROD distribué par Historex. Huile Rembrandt...

Set up and start painting the NEMROD figurines distributed by Historex. Rembrandt oil...



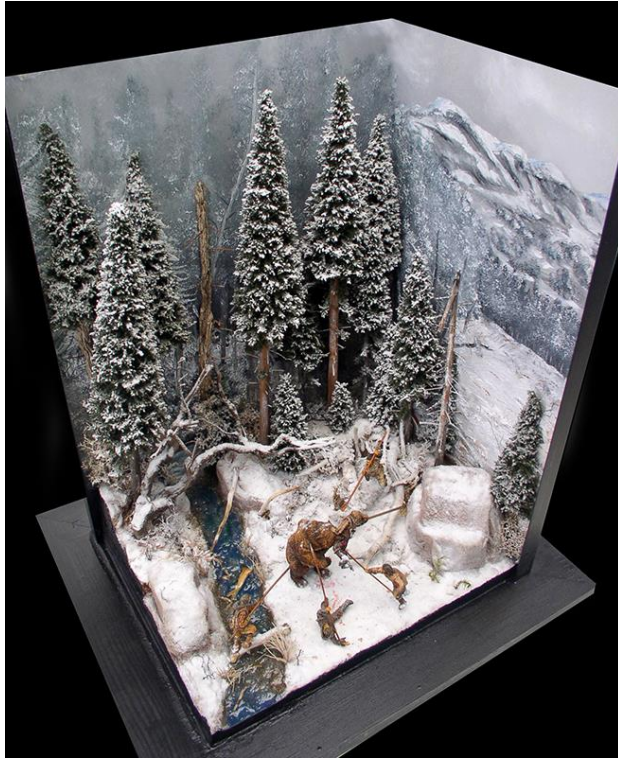
Les arbres sont achetés en boutique, marque Model Scene – 1/35^{ème}. Les troncs sont refaits (trop petits sur les sujets) et l'on conserve le feuillage que l'on colle sur les nouveaux troncs. Saupoudrage vertical de bicarbonate et collage à la bombe comme le sol...

The trees are purchased from Model Scene - 1/35. The trunks are reshaped (too small on the subjects) and the foliage is retained and glued to the new trunks. Sprinkled vertically with bicarbonate and spray-glued like the ground...



Le torrent : Il est fait avec de la résine achetée en magasin. Passage de 10 couches de 2 mm – séchage une journée entre chaque couche. Local aérée et température tempérée. Du coton est ajouté dans la résine pour simuler le mouvement de l'eau...

The torrent: Made with store-bought resin. 10 layers of 2 mm - drying one day between each layer. Ventilated, temperate room. Cotton is added to the resin to simulate the movement of water...



Le fond du diorama est composé de deux plaques d'Isorel recouvert d'une couche d'apprêt acrylique. Puis, peinture du décor à l'huile...

The backdrop is made of two sheets of wood coated with acrylic primer. The decor is then painted in oil...



